

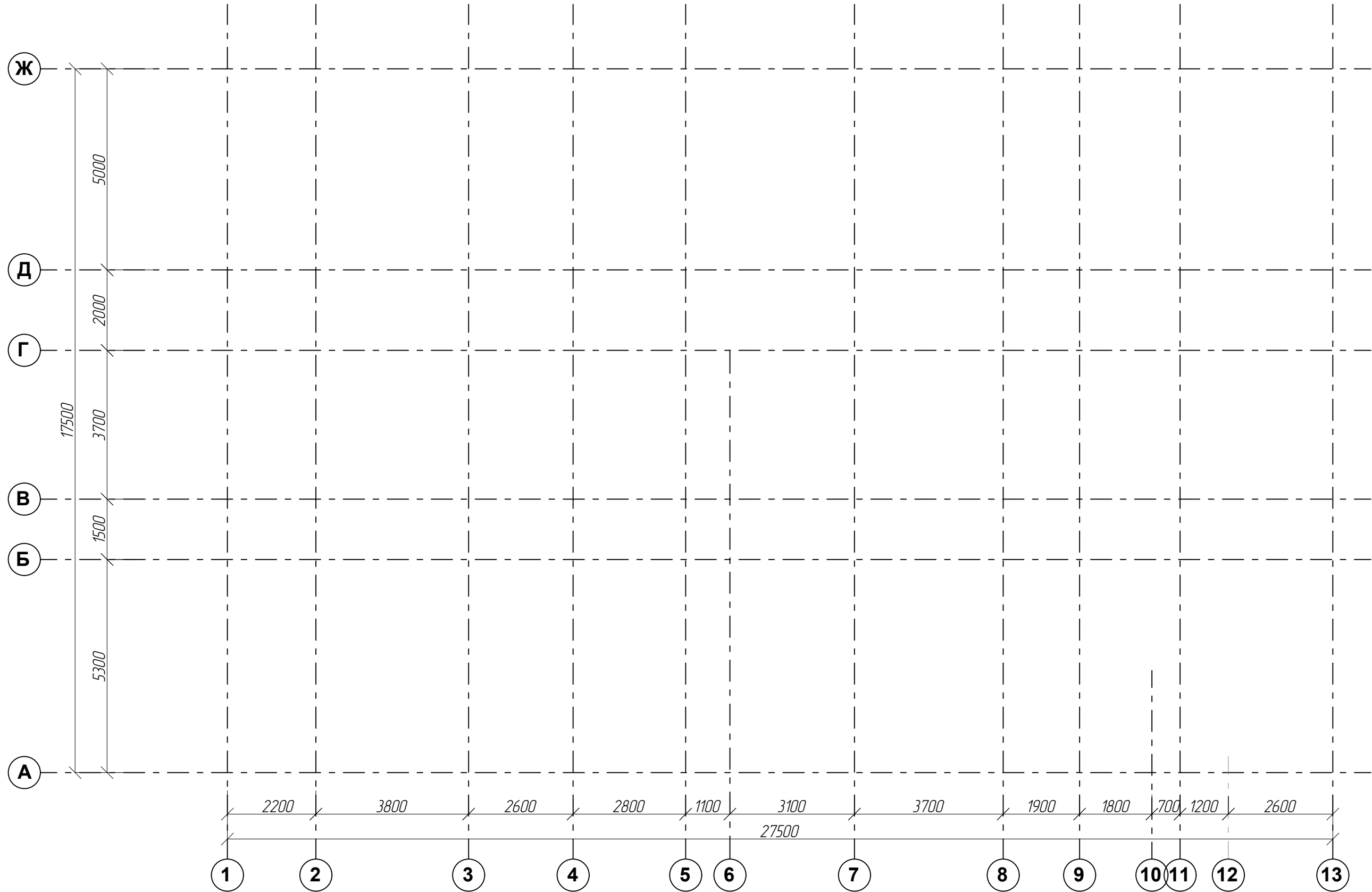
Позначення	Найменування	Примітка
	<i>Документи для посилання</i>	
ДБН В.1.2-2:2006	Навантаження і впливи	
ДБН АЗ.2-2-2009	Охорона праці і промислова безпека у будівництві.	
ДБН В. 1.1.-7-2016	Пожежна безпека об'єктів будівництва.	
ДБН Б В.2.6-198:2014	Сталеві конструкції. Норми проектування, виготовлення та монтажу	
ДБН В.2.2-5:2023	ЗАХИСНІ СПОРУДИ ЦИВІЛЬНОГО ЗАХИСТУ	
ДБН В.2.1-10:2018	Основи і фундаменти будівель та споруд. Основні положення	
ДБН В.2.6-98:2009	Бетонні та залізобетонні конструкції. Основні положення	

Аркуш	Найменування	Примітка
АБ-1	Загальні данні основного комплекту	
АБ-2	План розбивки вісей	ПРУ
АБ-3	Кладочний план на від. ± 0.000	ПРУ
АБ-4	Розріз 1-1	ПРУ
АБ-5	Розріз 2-2	ПРУ
АБ-6	Схема фундаментної плити ФМП-1. Переріз 1-1, 2-2.	ПРУ
АБ-7	Схема фундаментної плити ФМП-1. Технічні вказівки.	ПРУ
АБ-8	Схема влаштування арматурних випусків під монолітні стіни	ПРУ
АБ-9	Схема монолітної плити перекриття . Переріз 1-1, 2-2.	ПРУ
АБ-10	Схема розташування монолітних стін на відм. ± 0.000	ПРУ
АБ-11	Схема армування стін	ПРУ
АБ-12	Деталі підлог	ПРУ
АБ-13	План фундаментів	Топкова
АБ-14	Кладочний план на відм. ± 0.000	Топкова
АБ-15	Розріз А-А	Топкова
АБ-16	План монолітного поясу на відм. низу +2.6м.	Топкова
АБ-17	План перекриття на відм. низу +2.8м	Топкова
АБ-18	План покрівлі	

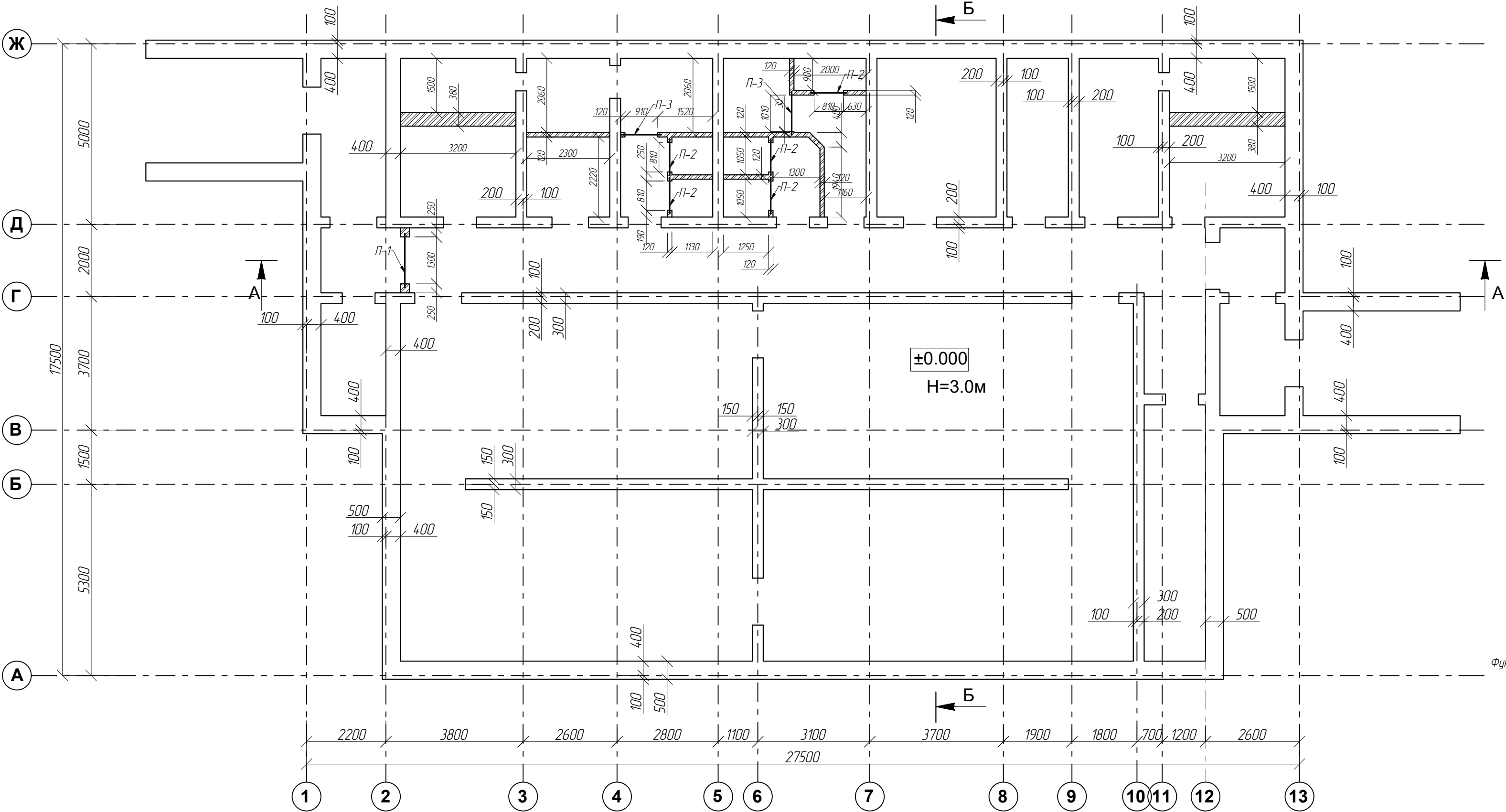
Инв. N подл.	Подпись и дата	Взам. инв. N

						Замовлення №02 - 2024				КБ						
						Нове будівництво захисної споруди цивільного захисту - споруди подвійного призначення із захисними властивостями протирадіаційного укриття для потреб Олешнянського ліцею ім. С.Ф. Русової Добрянської селищної ради за адресою: вул. Шкільна, 4-А, с. Олешня Чернігівського району Чернігівської області										
Изм.	Кол.	Лист	№ док.	Подпись	Дата					Стадия	Лист	Листов				
Директор		Козир О.І.								П	01					
ГАП		Козир О.І.														
ГІП		Мисливець Ю.														
Перевірів						Загальні данні основного комплекту (початок)				ПП "АРДІ КА"						
Розроб.		Мисливець Ю.														
Н. контр.		Козир О.І.														

СОГЛАСОВАНО			
Инв. N подл.	Подпись и дата	Взам. инв. N	



						Замовлення №02 - 2024				КБ	
						Нове будівництво захисної споруди цивільного захисту - споруди подвійного призначення із захисними властивостями протирадіаційного укриття для потреб Олешнянського ліцею ім. С.Ф. Русової Добрянської селищної ради за адресою: вул. Шкільна, 4-А, с. Олешня Чернігівського району Чернігівської області					
Изм.	Кол.	Лист	№ док.	Подпись	Дата	ПРУ			Стадия	Лист	Листов
Директор	Козир О.І.				П				02		
ГАП	Козир О.І.										
ГП	Мисливець Ю.				План розбивки вісей			ПП "АРДІ КА"			
Перевірів											
Розроб.	Мисливець Ю.										
Н. контр.	Козир О.І.										

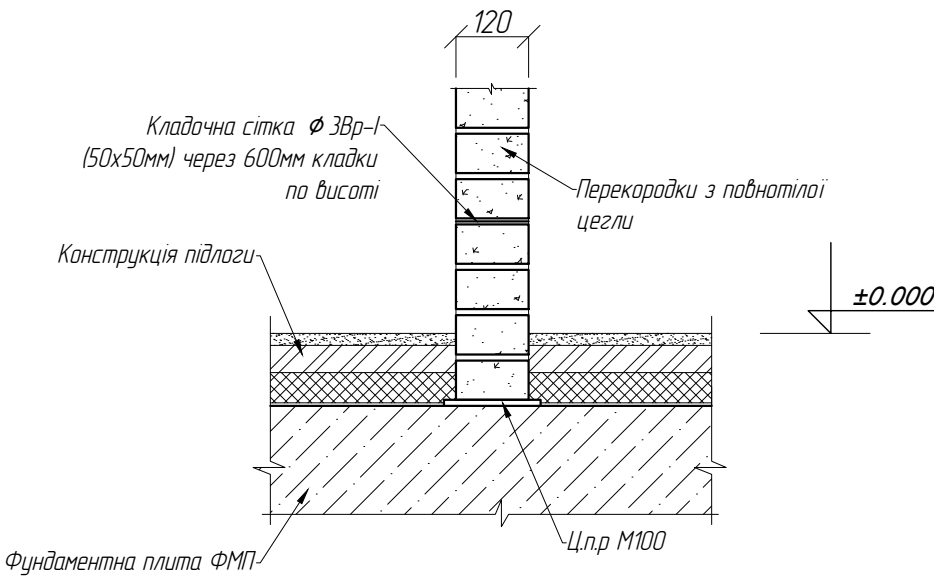


Умовні позначення

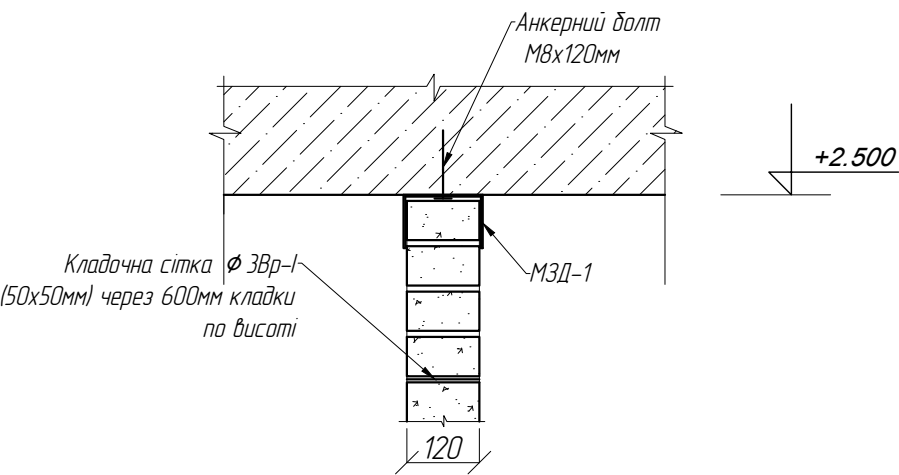
- монолітні стіни та перегородки;
- стіни та перегородки з керамічної цегли, цегла М75 на ц.п.р. М100;

- Примітки:
- За умовну відмітку ± 0.000 прийнято рівень підлоги укриття.
 - Кам'ні роботи по зведенню перегородок виконати керамічною цеглою М75на ц.п.р М100.
 - Збірні перетинки укласти на шар ц.п.р М100 товщиною не менше 20мм.

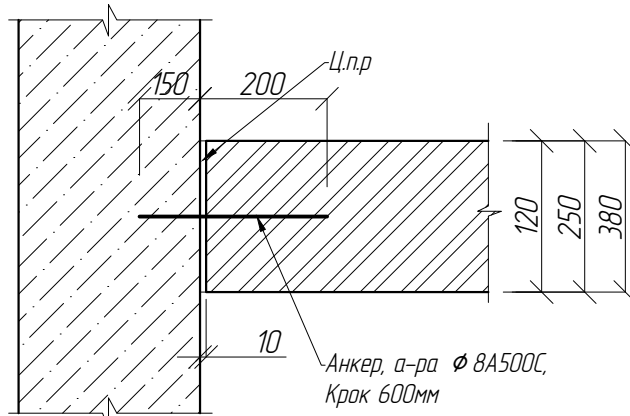
Вузол кріплення внутрішніх перегородок до з.б. конструкцій основи (підлога)



Вузол кріплення внутрішніх перегородок до з.б. конструкцій покриття (стеля)

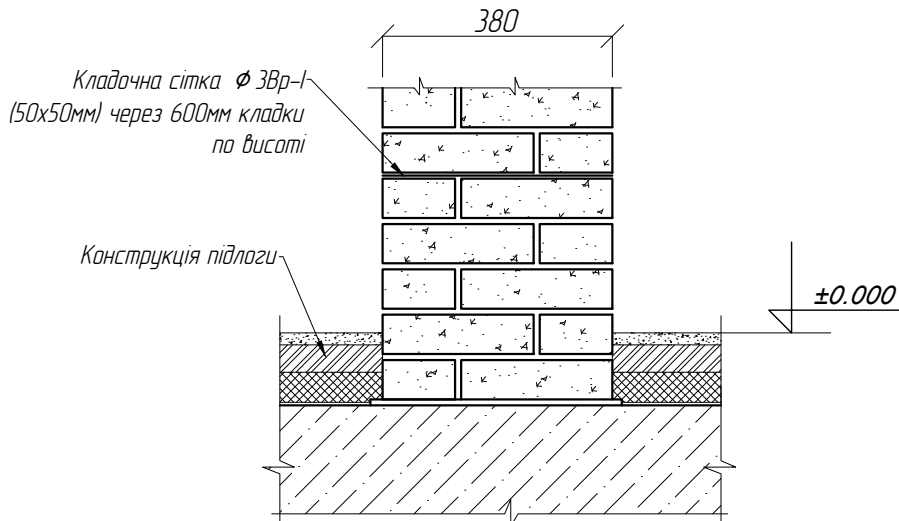


Вузол кріплення внутрішніх перегородок до з.б. конструкцій каркасу укриття

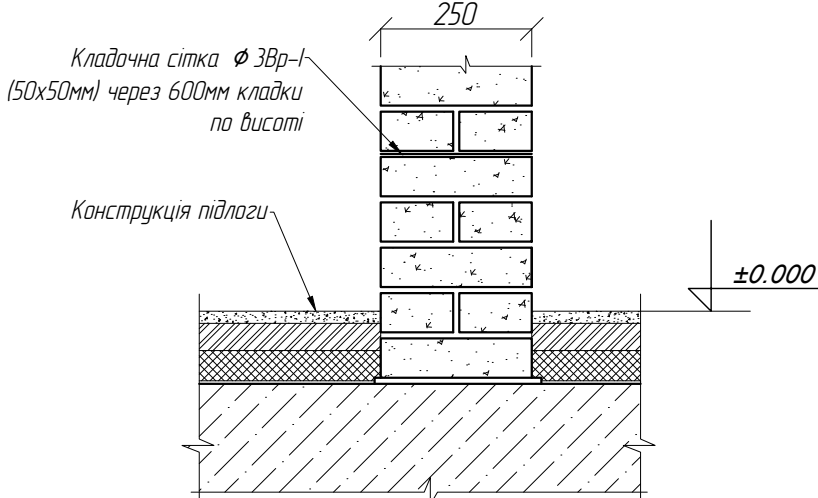


ВІДОМІСТЬ ПЕРЕТИНОК					
МАРКА ПОЗ.	ЕСКІЗ	НАЙМЕНУВАННЯ ПО СЕРІЇ	КІЛ. ШТ.	КІЛЬКІСТЬ МАРОК	
				укриття	ВСЬОГО
П-1		2ПБ 16-2-п	2	1	1
П-2		1ПБ 10-1	1	5	5
П-3		1ПБ 13-1	1	3	3

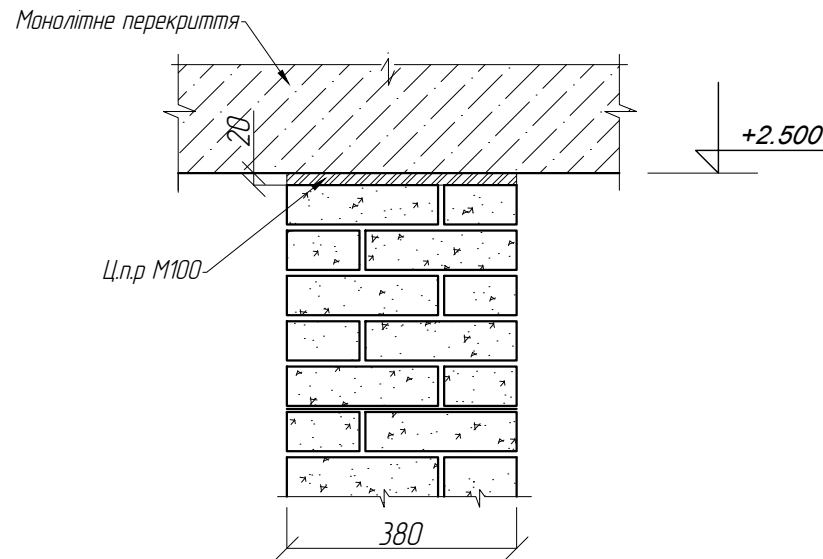
Вузол кріплення внутрішніх перегородок до з.б. конструкцій основи (підлога)



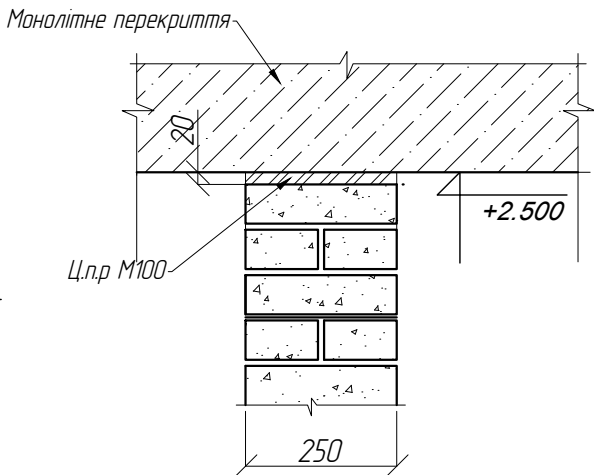
Вузол кріплення внутрішніх перегородок до з.б. конструкцій основи (підлога)



Вузол кріплення внутрішніх перегородок до з.б. конструкцій перекриття (стеля)



Вузол кріплення внутрішніх перегородок до з.б. конструкцій перекриття (стеля)

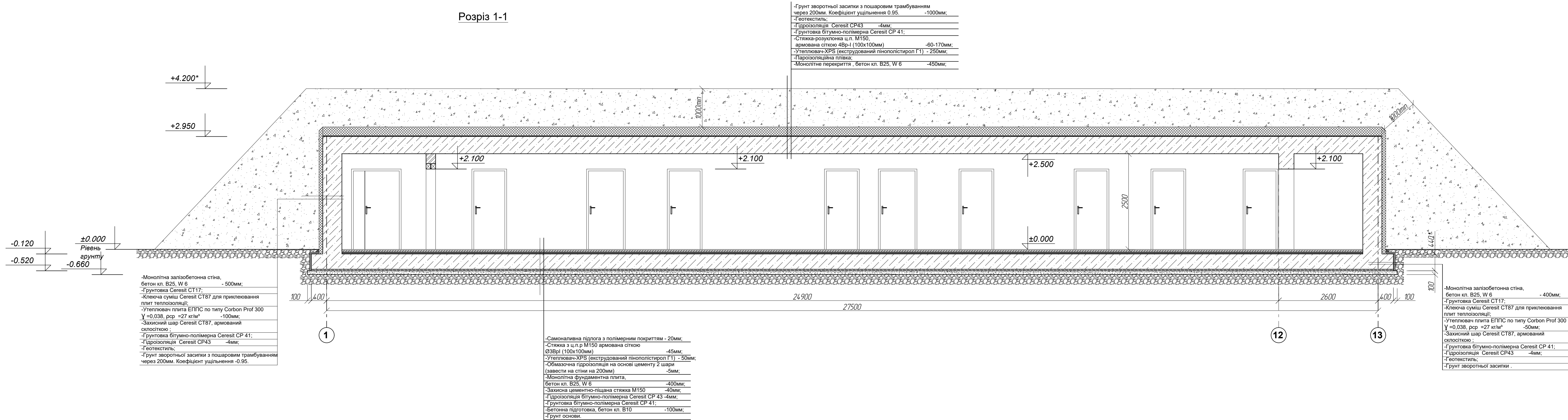


Відомість деталей

Марка, поз.	Ескіз	А, мм	В, мм	С, мм	Д, мм	Е, мм	Ф, мм	Г, мм	Р, мм
МЗД-1, крок 1500мм		85	125	80	40	150			

Замовлення №02 - 2024					КБ		
Нове будівництво захисної споруди цивільного захисту - споруди підвійного призначення із захисними властивостями протирадіаційного укриття для потреб Олешнянського ліцею ім. С.Ф. Русової Добрянської селищної ради за адресою: вул. Шкільна, 4-А, с. Олешня Чернігівського району Чернігівської області					ПРУ		
Кладочний план на відм. ± 0.000					ПП "АРДІ КА"		

Розріз 1-1

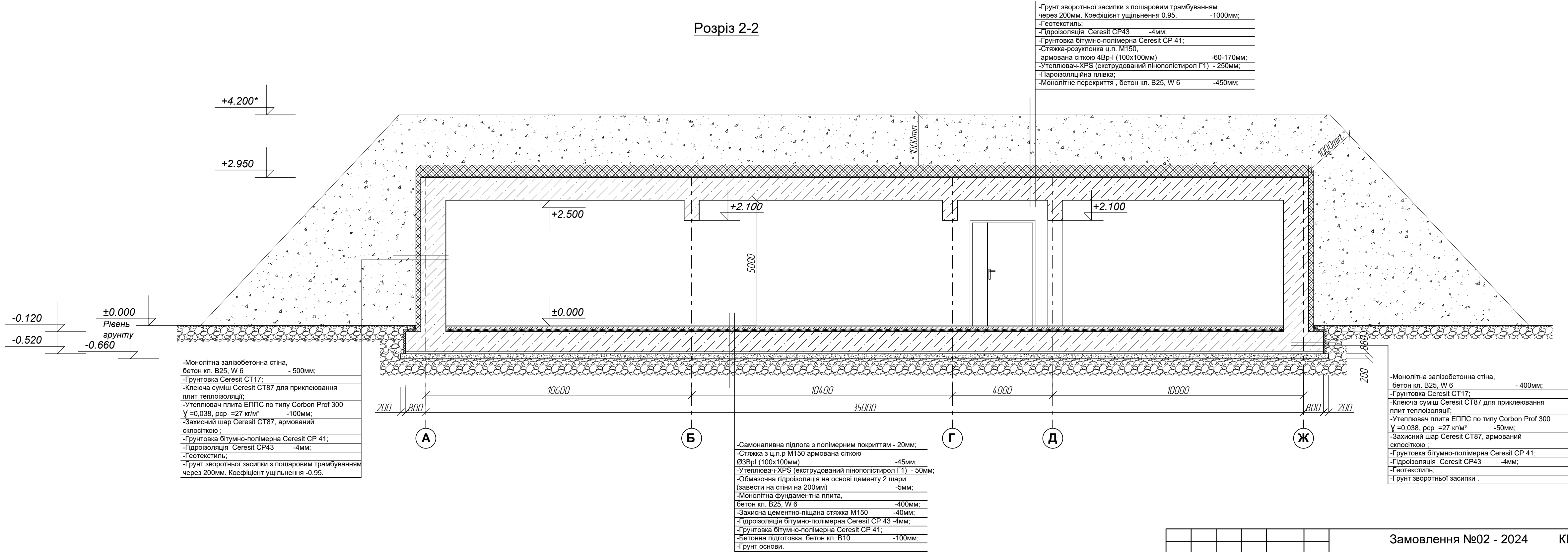


Примітки:
1. Даний аркуш див. з аркушем КБ-03

						Замовлення №02 - 2024				КБ		
						Нове будівництво захисної споруди цивільного захисту - споруди подвійного призначення із захисними властивостями протирадіаційного укриття для потреб Олешнянського ліцею ім. С. Ф. Русової Добрянської селищної ради за адресою: вул. Шкільна, 4-А, с. Олешня Чернігівського району Чернігівської області						
Ізм.	Кол.	Лист	№ док.	Підпись	Дата	<div>Директор</div> <div>Козир О.І.</div> <div>ГАП</div> <div>Козир О.І.</div> <div>ГП</div> <div>Мисливець Ю.</div> <div>Перевірив</div> <div>Розроб.</div> <div>Мисливець Ю.</div> <div>Н. контр.</div> <div>Козир О.І.</div>				Стадія	Лист	Листов
										П	04	
										Розріз 1-1		
										ПП "АРДІ КА"		

СОГЛАСОВАНО					
Взам. инв. N					
Иинв. N подл.					
Подпись и дата					

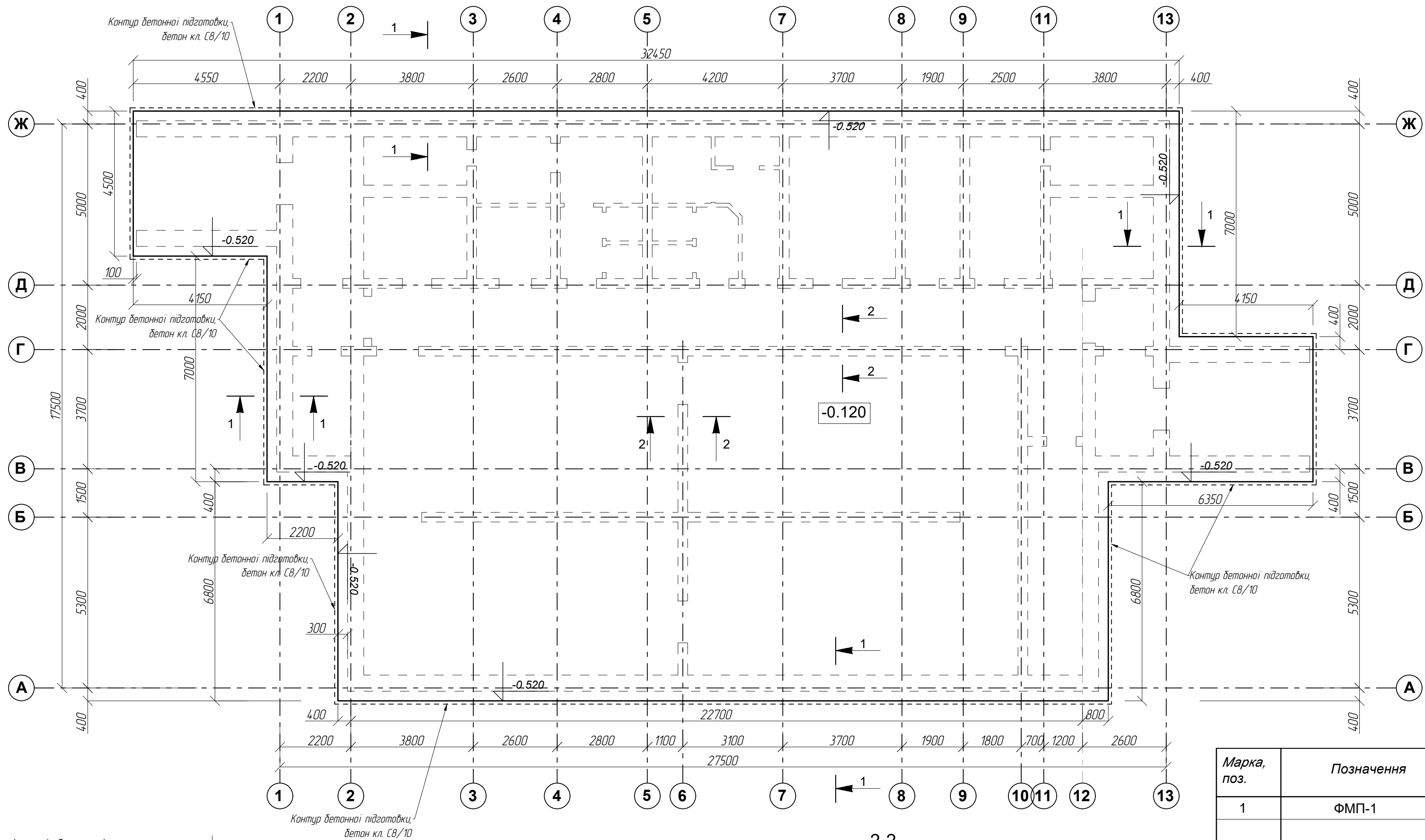
Розріз 2-2



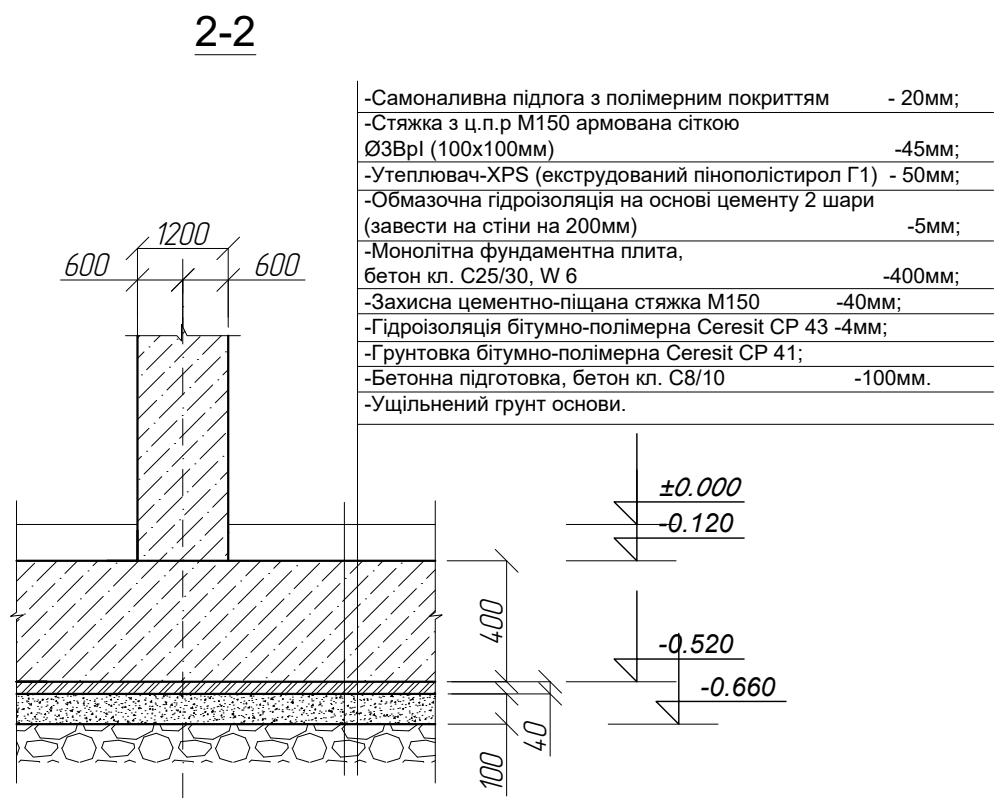
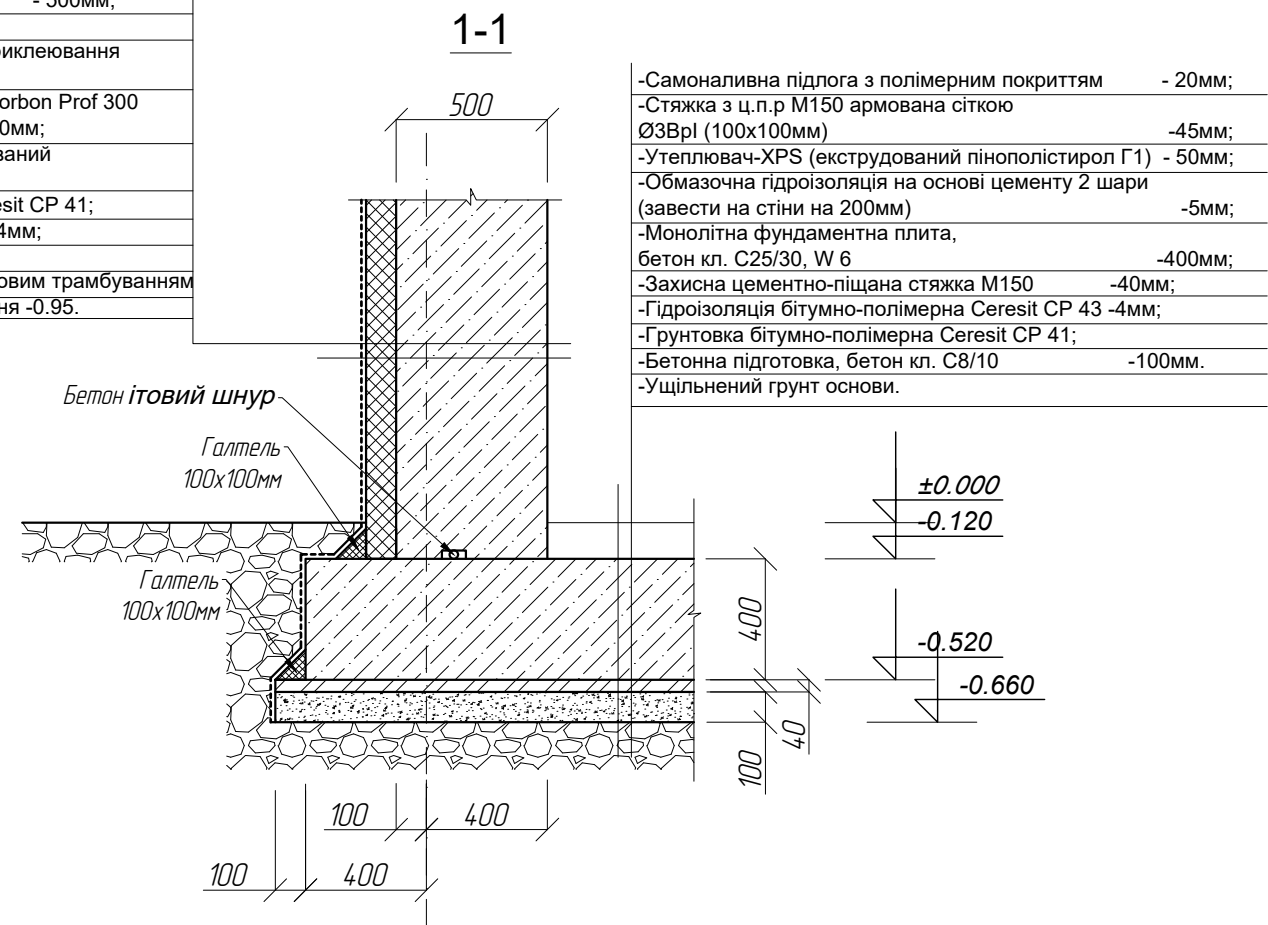
Примітки:
1. Даний аркуш див. з аркушем КБ-03

						Замовлення №02 - 2024				КБ	
						Нове будівництво захисної споруди цивільного захисту - споруди подвійного призначення із захисними властивостями протирадіаційного укриття для потреб Олешнянського ліцею ім. С.Ф. Русової Добрянської селищної ради за адресою: вул. Шкільна, 4-А, с. Олешня Чернігівського району Чернігівської області					
Изм.	Кол.	Лист	№ док.	Подпись	Дата				Стадия	Лист	Листов
Директор	Козир О.І.								П	05	
ГАП	Козир О.І.										
ГІП	Мисливець Ю.										
Перевірив						Розріз 2-2			ПП "АРДІ КА"		
Розроб.	Мисливець Ю.										
Н. контр.	Козир О.І.										

Фундаментна плита ФМП-1. відм. низу -0.520



Марка, поз.	Позначення	Найменування	Кі-ть	Примітки
1	ФМП-1	Фундаментна монолітна плита	210.12м³	C25/30, W6, F150
		Бетонна підготовка	53.63м³	C8/10
		Орієнтовна вага арматури A500C, A240C	20.0т	

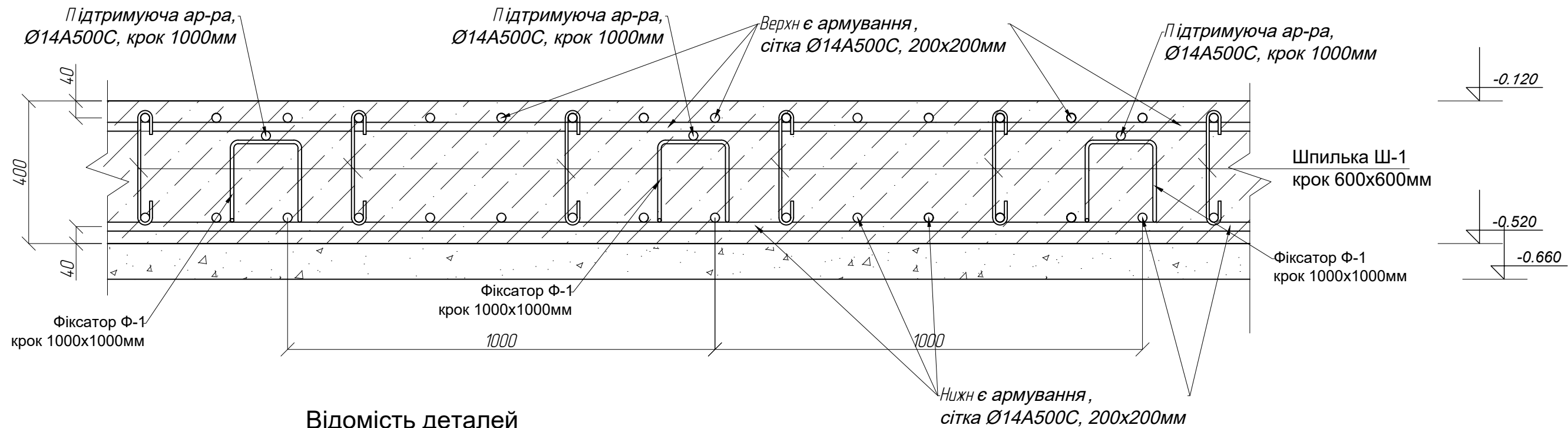


Примітки:
1. Даний аркуш див. з аркушем КБ-07
2. Технічні вказівки див. аркуш КБ-07

						Замовлення №02 - 2024				КБ	
						Нове будівництво захисної споруди цивільного захисту - споруди подвійного призначення із захисними властивостями протирадіаційного укриття для потреб Олешнянського ліцею ім. С.Ф. Русової Добрянської селищної ради за адресою: вул. Шкільна, 4-А, с. Олешня Чернігівського району Чернігівської області					
Ізм.	Кол.	Лист	№ док.	Підпись	Дата				Стадія	Лист	Листов
Директор	Козир О.І.								П	06	
ГАП	Козир О.І.										
ГІП	Мисливець Ю.										
Перевірів											
Розроб.	Мисливець Ю.										
Н. контр.	Козир О.І.										

Инв. N подл.	Подпись и дата	Взам. инв. N	СОГЛАСОВАНО		

Схема армування фундаментної плити ФМП-1



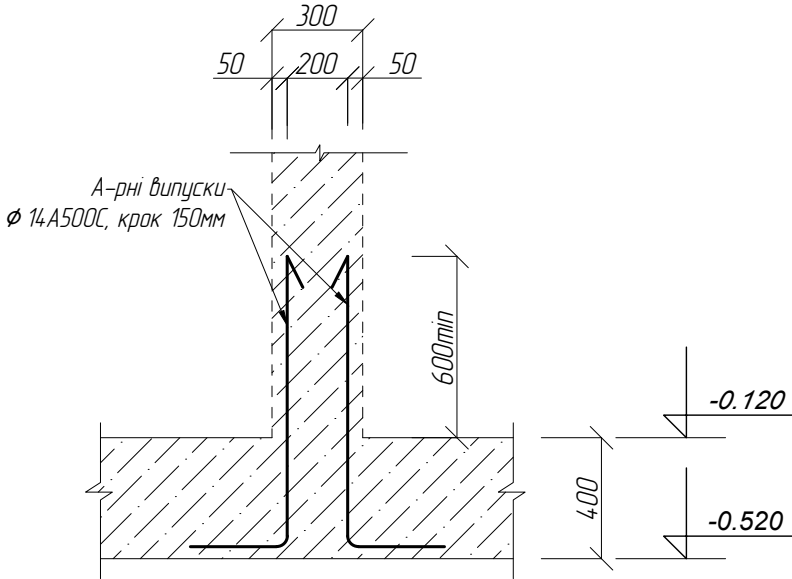
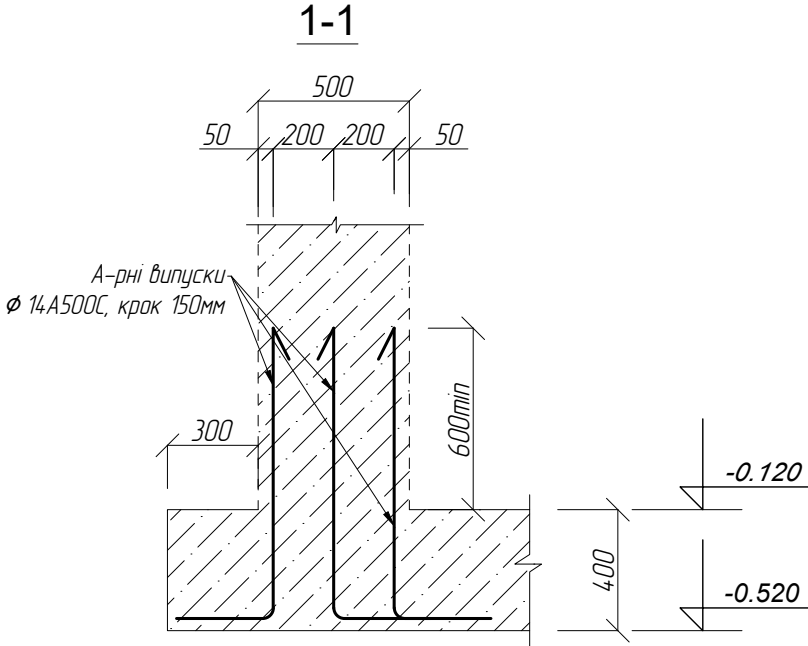
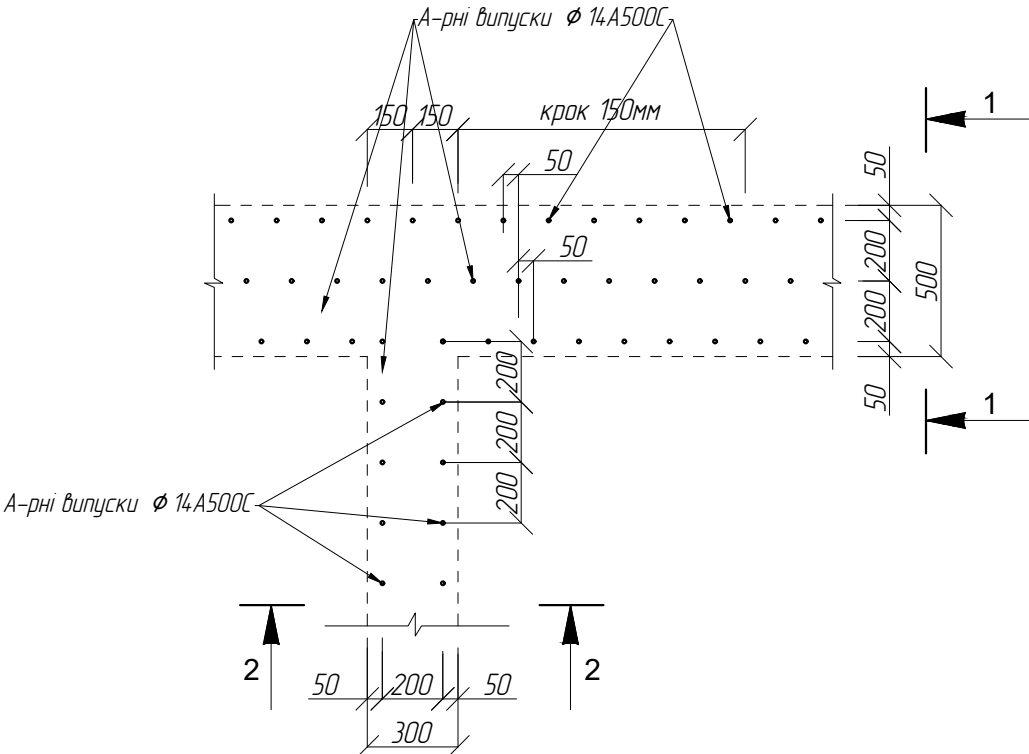
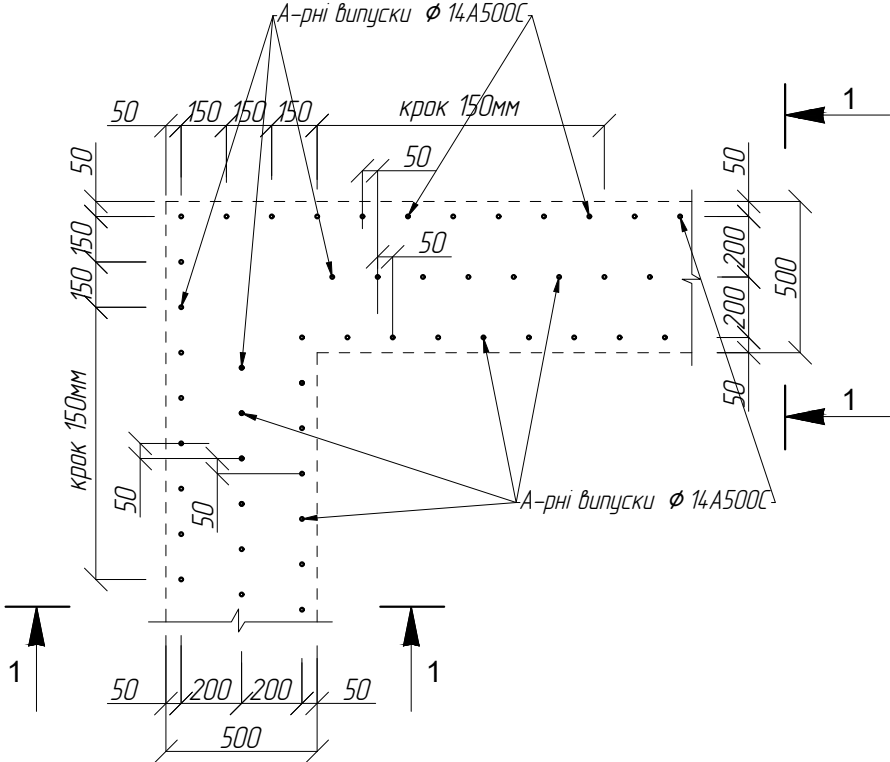
Відомість деталей

Марка, поз.	Ескіз	A, мм	B, мм	C, мм	D, мм	E, мм	F, мм	G, мм	R, мм
Ш-1		320							14
Ф-1		350	306	350	306	350			30

- ТЕХНІЧНІ ВКАЗІВКИ ПО ВЛАШТУВАННЮ ФУНДАМЕНТІВ:**
- За умовну відмітку ± 0.000 прийнятий рівень підлоги укриття, що відповідає абсолютній відмітці на генплані -
 - Фундаменти - монолітна залізобетонна плита.
 - Армування плити прийнято окремими стержнями. По довжині стержні з'єднувати за допомогою зварювання, при цьому в одному перерізі з'єднувати не більше 50 % арматури. Стики розміщувати в розбіжність.
 - Зварювання арматурної сітки виконувати електродами Е-46 по ГОСТ 9467-75*. Зварні шви по ГОСТ 19292-73.
 - Робочу арматуру не доводити до краю фундаментної плити на величину 30мм.
 - Проектне положення нижньої арматури забезпечується установкою цементно-пісчаних фіксаторів, а верхній- стержнями-фіксаторами Ф-1, встановлених з кроком 1.0мх1.0м . Шпильки Ш-1 встановлювати з кроком 600х600мм.
 - Захисний шар бетону стержнів по горизонтальній поверхності - 40мм.

						Замовлення №02 - 2024				КБ		
						Нове будівництво захисної споруди цивільного захисту - споруди подвійного призначення із захисними властивостями протирадіаційного укриття для потреб Олешнянського ліцею ім. С.Ф. Русової Добрянської селищної ради за адресою: вул. Шкільна, 4-А, с. Олешня Чернігівського району Чернігівської області						
Изм.	Кол.	Лист	№ док.	Подпись	Дата					Стадия	Лист	Листов
Директор		Козир О.І.								П	07	
ГАП		Козир О.І.										
ГП		Мисливець Ю.										
Перевірив										ПП "АРДІ КА"		
Розроб.		Мисливець Ю.				Схема фундаментної плити ФМП-1. Технічні вказівки.						
Н. контр.		Козир О.І.										

ВИПУСКІВ ПІД МОНОЛІТНІ СТІНИ

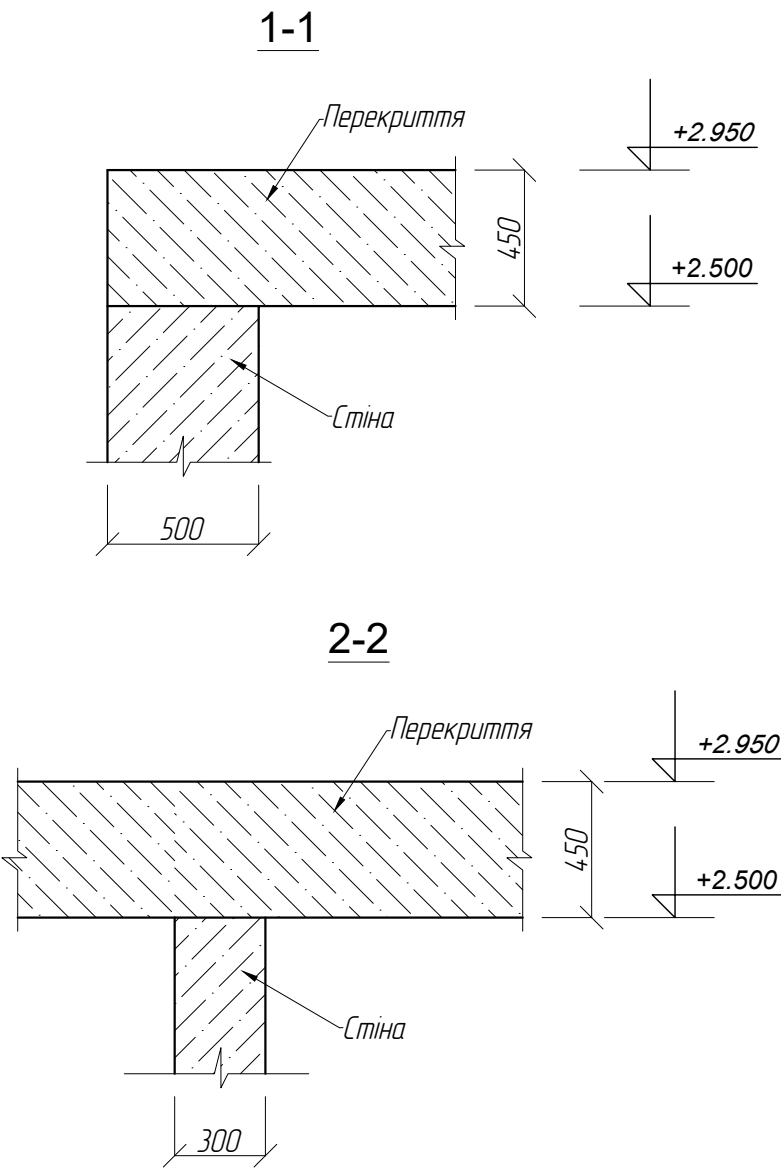
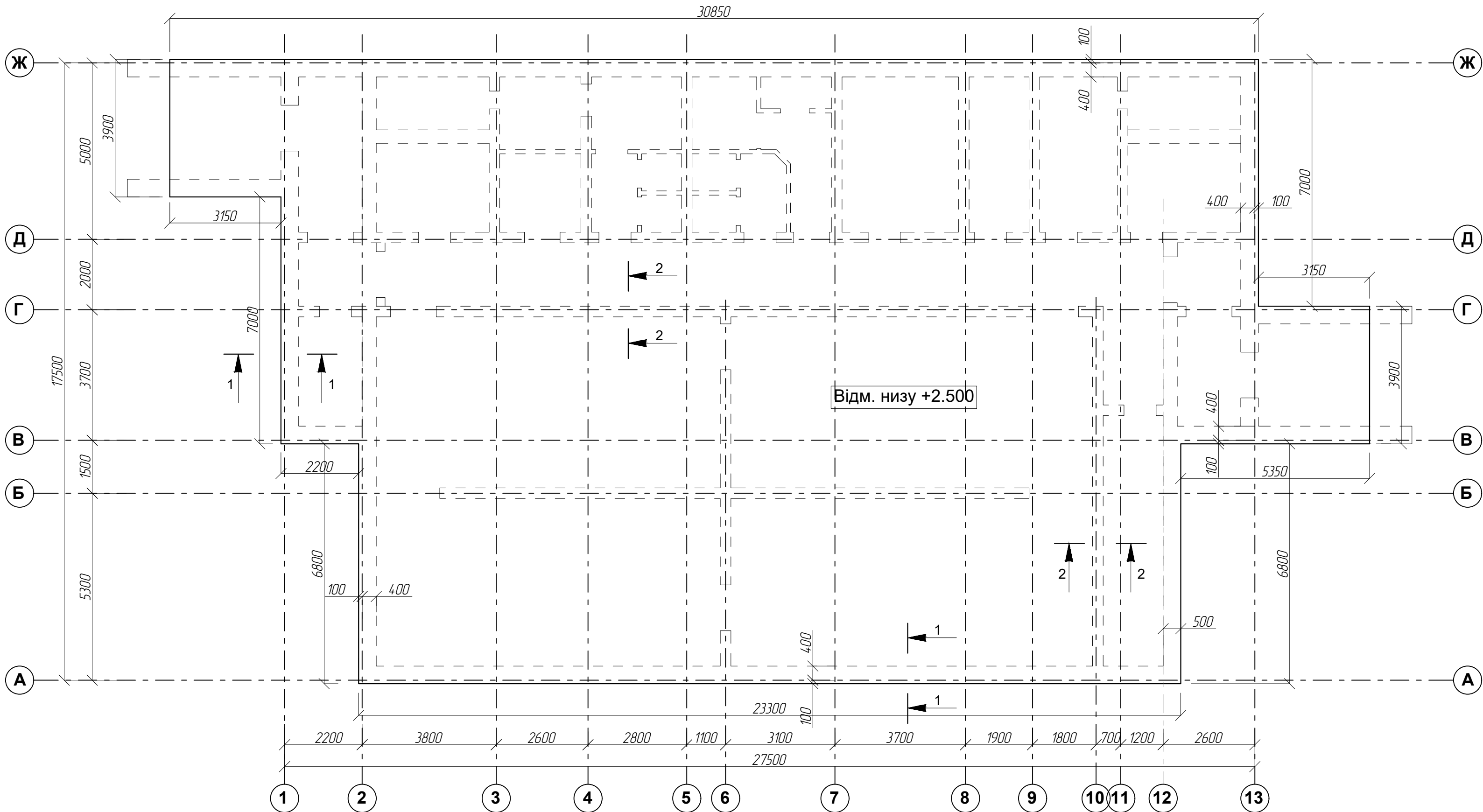


Примітки:

1. Даний аркуш див. з аркушем КБ-06
2. Технічні вказівки див. аркуш КБ-07

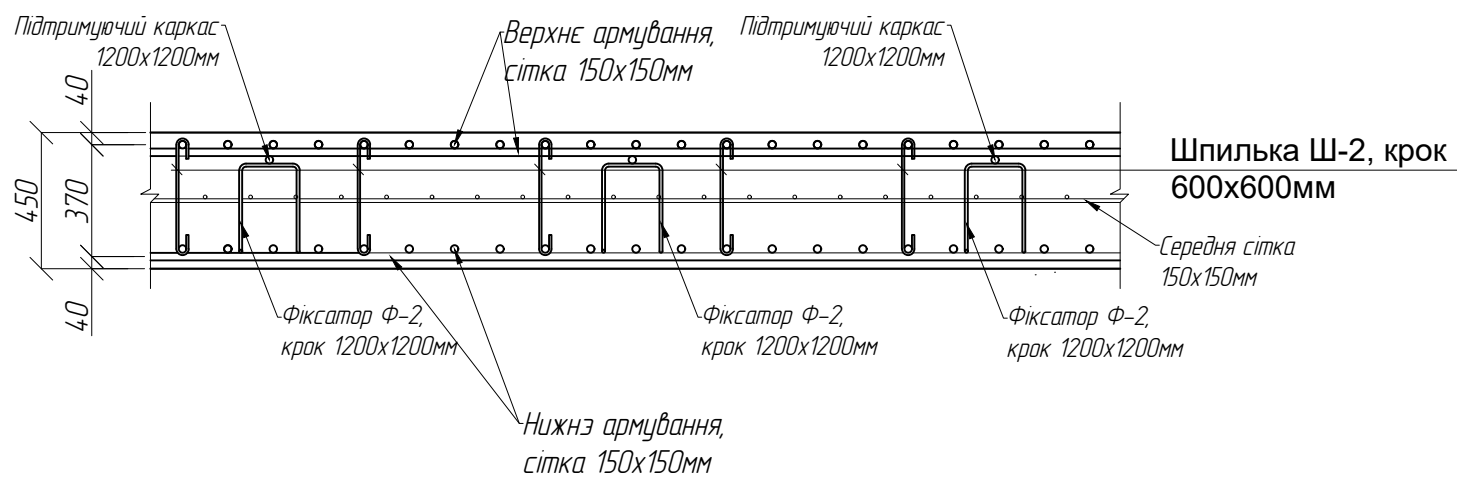
						Замовлення №02 - 2024				КБ						
						Нове будівництво захисної споруди цивільного захисту - споруди подвійного призначення із захисними властивостями протирадіаційного укриття для потреб Олешнянського ліцею ім. С.Ф. Русової Добрянської селищної ради за адресою: вул. Шкільна, 4-А, с. Олешня Чернігівського району Чернігівської області										
Изм.	Кол.	Лист	№ док.	Подпись	Дата					Стадия	Лист	Листов				
Директор		Козир О.І.								П	08					
ГАП		Козир О.І.														
ГІП		Мисливець Ю.														
Перевірив						Схема влаштування арматурних випусків під монолітні стіни				ПП "АРДІ КА"						
Розроб.		Мисливець Ю.														
Н. контр.		Козир О.І.														

Схема монолітної плити перекриття .



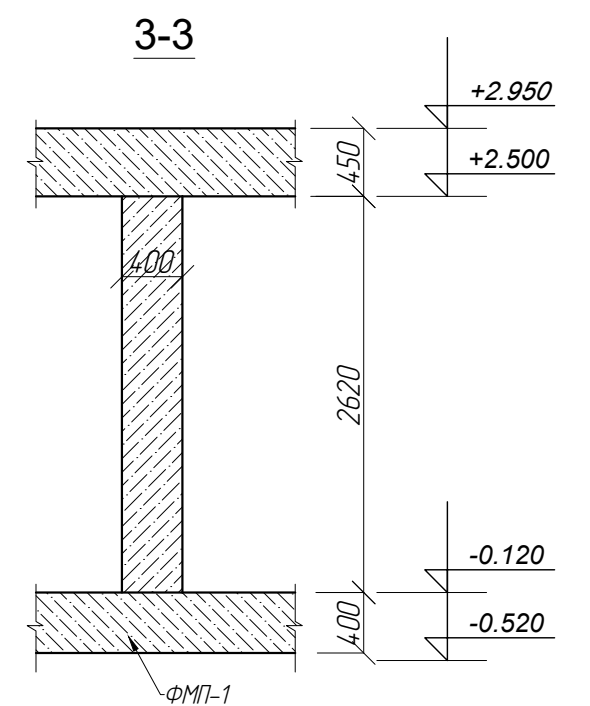
Примітки:
1. Технічні вказівки див. аркуш КБ-07

Схема армування монолітного перекриття



Марка, поз.	Позначення	Найменування	Кі-ть	Примітки
1	МПП-1	Монолітна плита покриття	217.8м³	C25/30, W6
		Орієнтовна вага арматури А500С, А240С	30.0т	

						Замовлення №02 - 2024				КБ				
						Нове будівництво захисної споруди цивільного захисту - споруди подвійного призначення із захисними властивостями протирадіаційного укриття для потреб Олешнянського ліцею ім. С.Ф. Русової Добрянської селищної ради за адресою: вул. Шкільна, 4-А, с. Олешня Чернігівського району Чернігівської області								
Ізм.	Кол.	Лист	№ док.	Підпись	Дата				Стадія	Лист	Листов			
Директор	Козир О.І.								П	09				
ГАП	Козир О.І.													
ГІП	Мисливець Ю.													
Перевірив						Схема монолітної плити перекриття . Переріз 1-1, 2-2.			ПП "АРДІ КА"					
Розроб.	Мисливець Ю.													
Н. контр.	Козир О.І.													



						Замовлення №02 - 2024КБ					
						Нове будівництво захисної споруди цивільного захисту - споруди подвійного призначення із захисними властивостями протирадіаційного укриття для потреб Олешнянського ліцею ім. С.Ф. Русової Добрянської селищної ради за адресою: вул. Шкільна, 4-А, с. Олешня Чернігівського району Чернігівської області					
Изм.	Кол.	Лист	№ док	Подпись	Дата	Директор Козир О.І. ГАП Козир О.І. ГІП Мисливець Ю.			Стадия	Лист	Листов
									П	10	
Перевірів						Схема розташування монолітних стін на відм. ±0.000			ПП "АРДІ КА"		
Розроб.											
Н. контр.											

Схема армування зонішніх стін товщиною 500мм

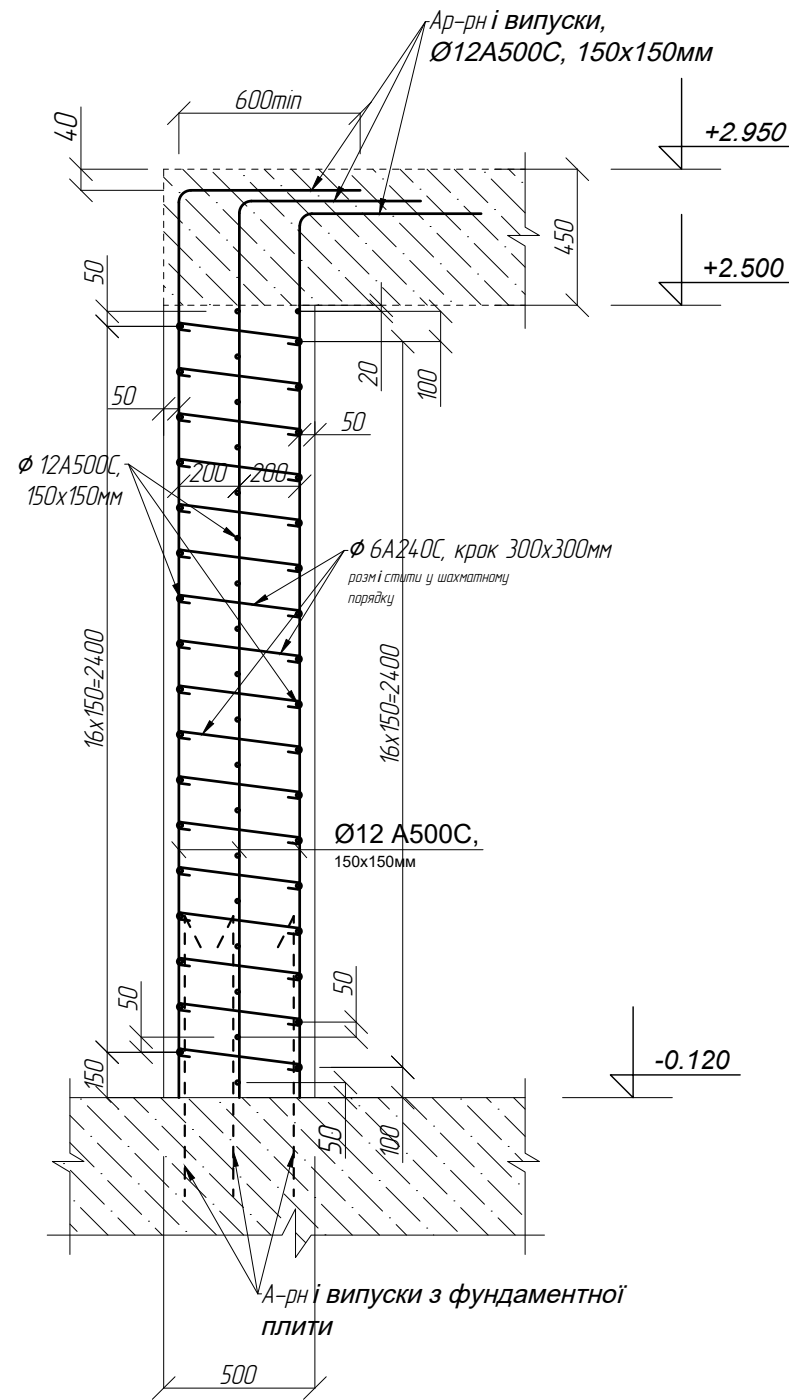


Схема армування внутрішніх стін товщиною 400мм

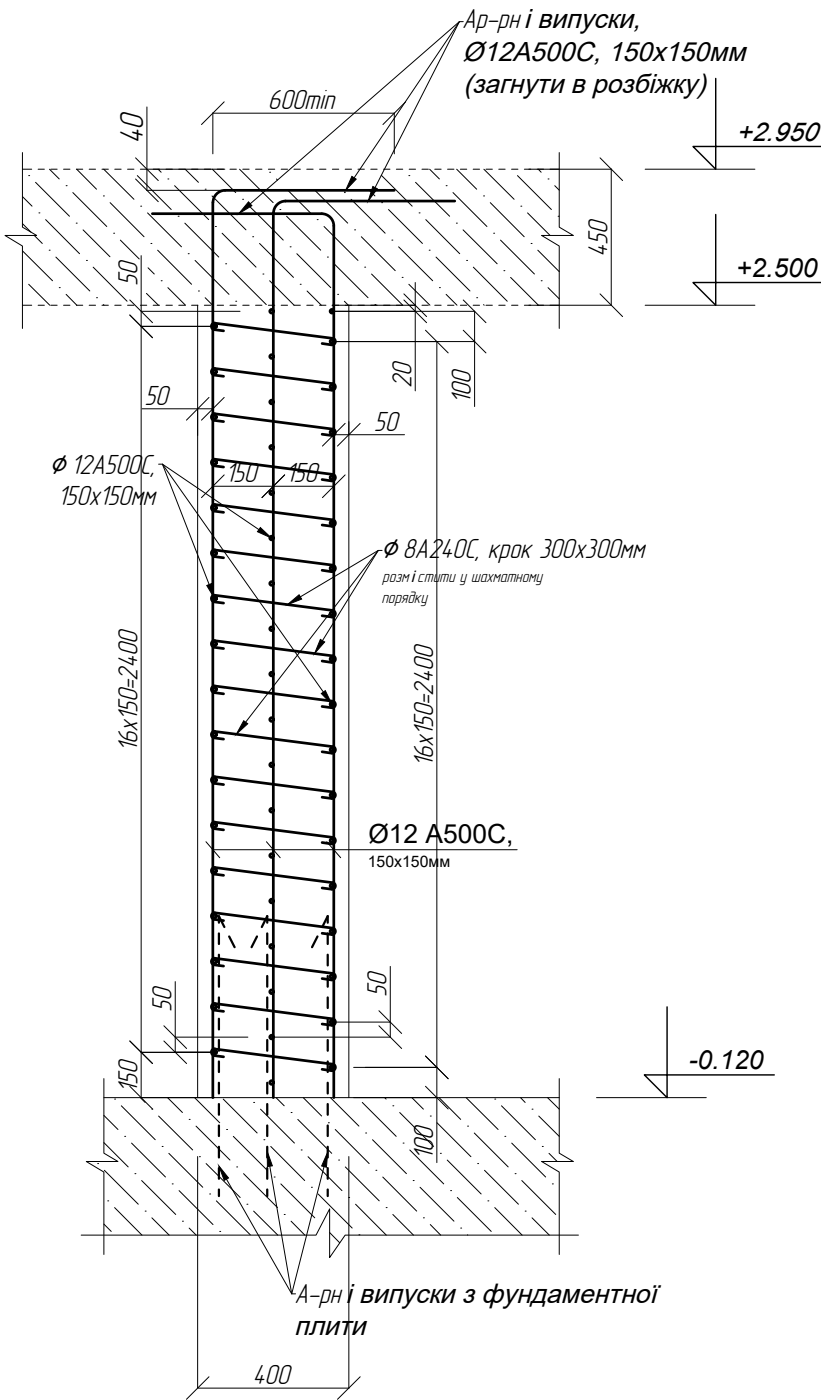


Схема армування внутрішніх стін товщиною 300мм

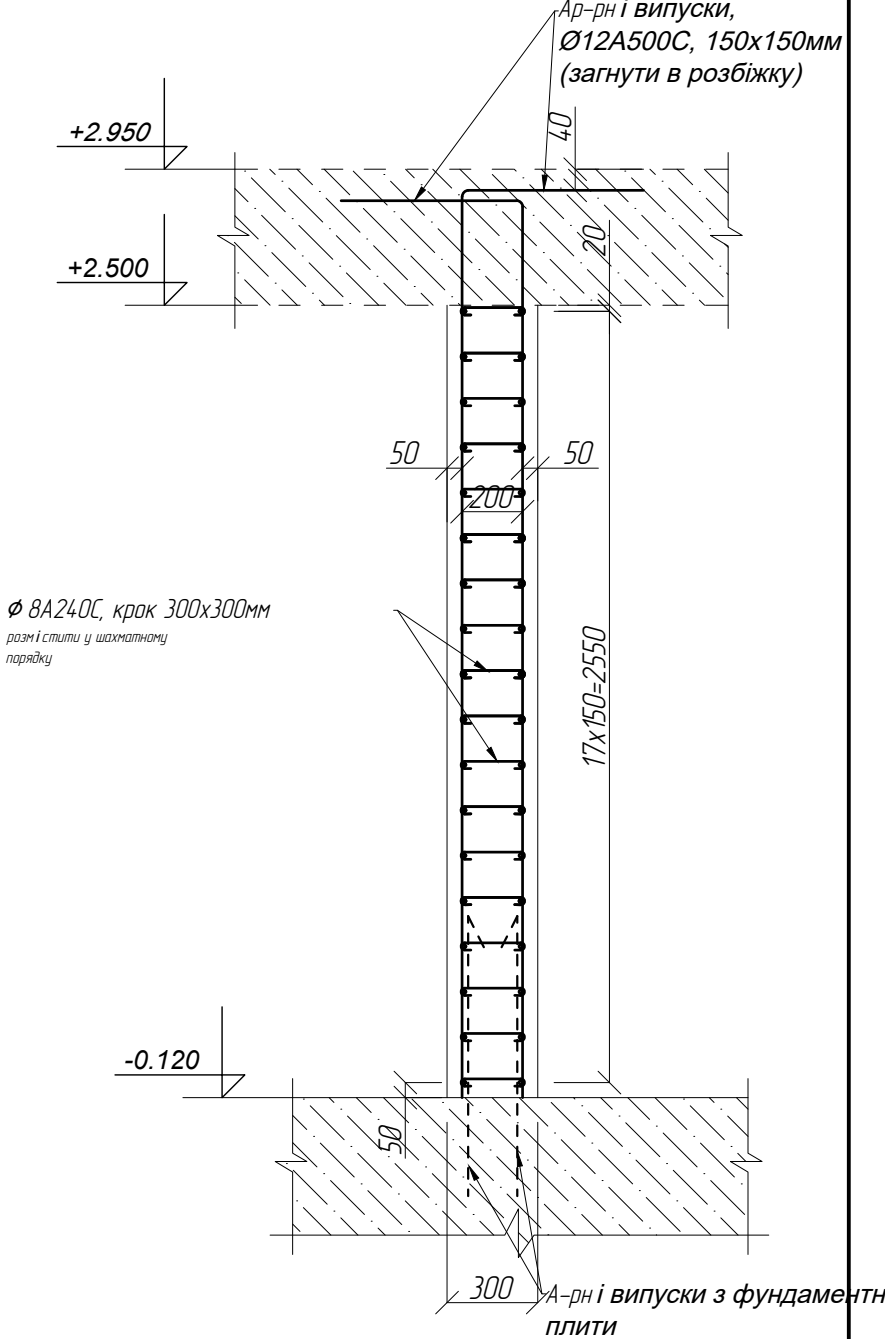
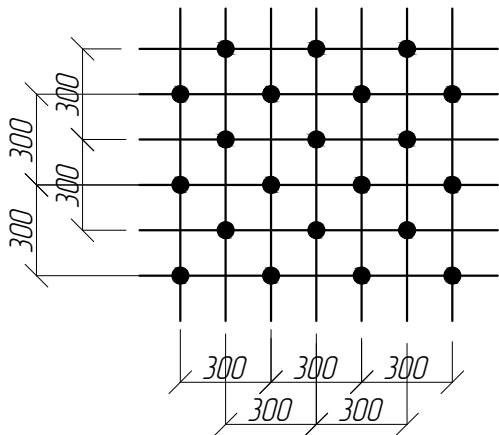


Схема встановлення шпильок стін



						Замовлення №02 - 2024			КБ
						Нове будівництво захисної споруди цивільного захисту - споруди подвійного призначення із захисними властивостями протирадіаційного укриття для потреб Олешнянського ліцею ім. С.Ф. Русової Добрянської селищної ради за адресою: вул. Шкільна, 4-А, с. Олешня Чернігівського району Чернігівської області			
Изм.	Кол.	Лист	№ док.	Подпись	Дата	Директор ГАП ГП Перевірив Розроб. Н. контр.	Стадия	Лист	Листов
							П	11	
							Схема армування стін		ПП "АРДІ КА"

СОГЛАСОВАНО

Взам. инв. N

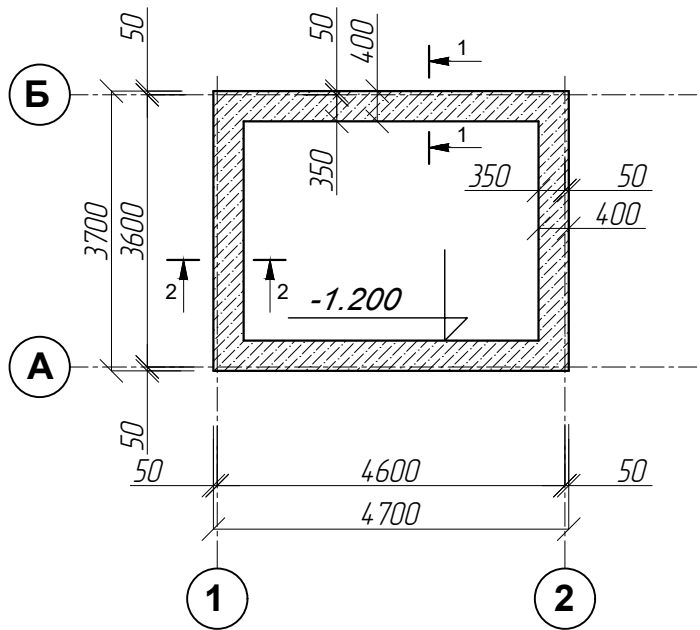
Подпись и дата

Инв. N подл.

№ приміщ.	Тип підлоги	Схема підлоги	Елементи підлоги	Площа м2
1,2,3,4,5,6,7,9,19,20,21	I		-Самоналивна підлога з полімерним покриттям - 20мм; -Стяжка з ц.п.р М150 армована сіткою Ø3ВрІ (100х100мм) -45мм; -Утеплювач-ХPS (екструдований пінополістирол Г1) - 50мм; -Обмазочна гідроізоляція на основі цементу 2 шари (завести на стіни на 200мм) -5мм; -Монолітна фундаментна плита, бетон кл. В25, W 6 (див. розділ КБ)	301.62
12,13,14,15,16,17,18	II		-Керамічна плитка 300х300мм на клею Ceresit CM-17 - 20мм; -Обмазочна гідроізоляція Ceresit CL 51 Express - 2шари; -Стяжка з ц.п.р М150 армована сіткою Ø3ВрІ (100х100мм) -45мм; -Утеплювач-ХPS (екструдований пінополістирол Г1) - 50мм; -Обмазочна гідроізоляція на основі цементу 2 шари (завести на стіни на 200мм) -5мм; -Монолітна фундаментна плита, бетон кл. В25, W 6 (див. розділ КБ)	36.33
8,10,22	III		-Керамічна плитка 300х300мм на клею Ceresit CM-17 - 20мм; -Стяжка з ц.п.р М150 армована сіткою Ø3ВрІ (100х100мм) -45мм; -Утеплювач-ХPS (екструдований пінополістирол Г1) - 50мм; -Обмазочна гідроізоляція на основі цементу 2 шари (завести на стіни на 200мм) -5мм; -Монолітна фундаментна плита, бетон кл. В25, W 6 (див. розділ КБ)	21.52
11,23	IV		-Стяжка з ц.п.р М150 армована сіткою Ø3ВрІ (100х100мм) -45мм; -Утеплювач-ХPS (екструдований пінополістирол Г1) - 50мм; -Обмазочна гідроізоляція на основі цементу 2 шари (завести на стіни на 200мм) -5мм; -Монолітна фундаментна плита, бетон кл. В25, W 6 (див. розділ КБ)	9.6

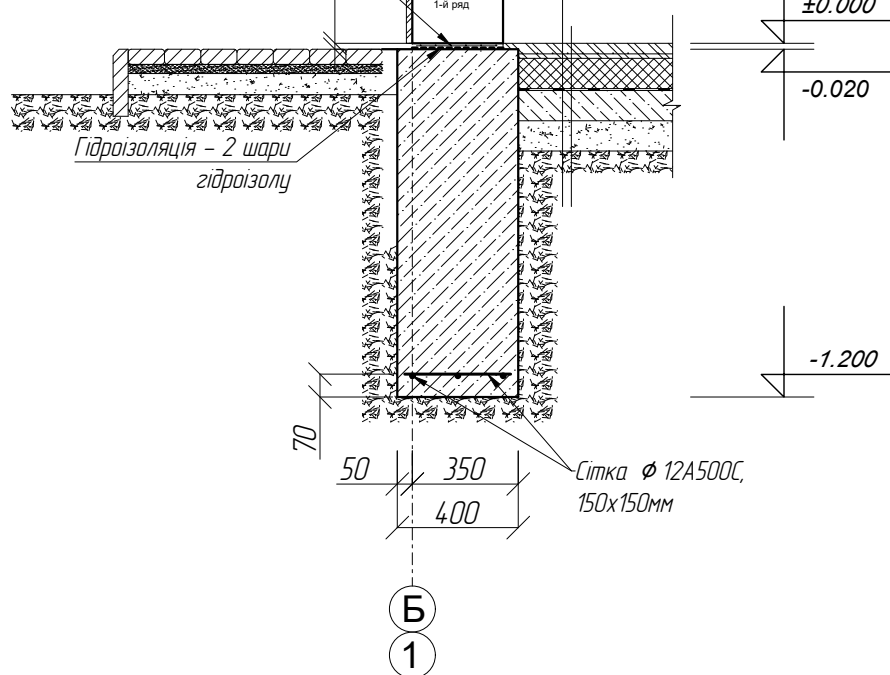
						Замовлення №02 - 2024				КБ						
						Нове будівництво захисної споруди цивільного захисту - споруди подвійного призначення із захисними властивостями протирадіаційного укриття для потреб Олешнянського ліцею ім. С.Ф. Русової Добрянської селищної ради за адресою: вул. Шкільна, 4-А, с. Олешня Чернігівського району Чернігівської області										
Изм.	Кол.	Лист	№ док.	Подпись	Дата					Стадия	Лист	Листов				
Директор		Козир О.І.								П	12					
ГАП		Козир О.І.														
ГІП		Мисливець Ю.														
Перевірив						Деталі підлог				ПП "АРДІ КА"						
Розроб.		Мисливець Ю.														
Н. контр.		Козир О.І.														

План фундаментів топкової



-0.150*(рівень ґрунту)

Кладочна сітка 3 Вр-1 (50х50х3)
в прошарку цементно-піщаного розчину
товщиною 20мм



- Цементно-піщана стяжка, армована сіткою 4ВР-1 (50х50х4) -50мм;
- Бетонна підготовка, бетон кл. С12/15 армована сіткою Ø8А240С (200х200мм) - 100мм;
- Гідроізоляційна плівка 1 шар;
- Піщана подушка з пошаровим ущільненням - 200мм;
- Ґрунт основи.

Марка, поз.	Позначення	Найменування	Кі-ть	Примітки
1		Стрічковий фундамент	7.3м³	С12/15
2		Орієнтовна вага арматури А500С,	20.0т	

						Замовлення №02 - 2024				КБ		
						Нове будівництво захисної споруди цивільного захисту - споруди подвійного призначення із захисними властивостями протирадіаційного укриття для потреб Олешнянського ліцею ім. С.Ф. Русової Добрянської селищної ради за адресою: вул. Шкільна, 4-А, с. Олешня Чернігівського району Чернігівської області						
Изм.	Кол.	Лист	№ док.	Подпись	Дата					Стадия	Лист	Листов
Директор		Козир О.І.				Топкова				П	13	
ГАП		Козир О.І.										
ГП		Мисливець Ю.										
Перевірив						План фундаментів				ПП "АРДІ КА"		
Розроб.		Мисливець Ю.										
Н. контр.		Козир О.І.										

- За умовну позначку ±0,000 прийнято рівень чистої підлоги топкової, що відповідає абсолютній позначці на генплані () .
- Глибину котловану доводити до проектної позначки безпосередньо перед улаштуванням фундаменту, знімаючи недобір ґрунту вручну.
- Фундаменти -монолітні стрічкові. Бетон класу С12/15.
- Армування фундаменту прийнято окремими стрижнями. По довжині стрижні з'єднувати за допомогою зварювання, при цьому в одному перерізі з'єднувати не більше 50% арматури.Стики розташовувати врозбїг.
- Проектне положення нижньої арматури забезпечується встановленням цементно-піщаних фіксаторів.
- Захисний шар бетону стрижнів по горизонтальній поверхні - 70мм, по бічній поверхні – 50мм. Арматуру не доводити до краю фундаменту на величину 10мм
- Горизонтальну гідроізоляцію на позначці -0,020 виконати з гідроізолу на бітумній мастиці
- Зворотне засипання пазах котловану виконати місцевим ґрунтом із ущільненням пошарово до об'ємної ваги скелета ґрунту в сухому стані $\gamma_{ск}=1,65 \text{ кН/м}^3$.

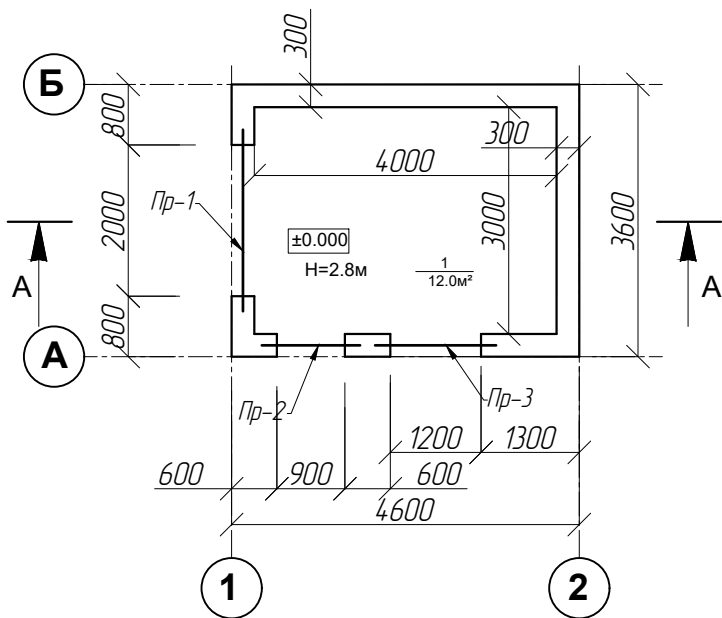
СОГЛАСОВАНО

Взам. инв. N

Подпись и дата

Инв. N подл.

Кладочний план на відм.±0.000



Виборка сталі

Сталь		Позначення	Найменування	Кіл.	Маса, од.кг	Примітки
ГОСТ	Марка					
27772-88						
	C245	ГОСТ 8509-86	L 100x100x6, L _{заг.} =10.6 м пог.		8.89	94.23

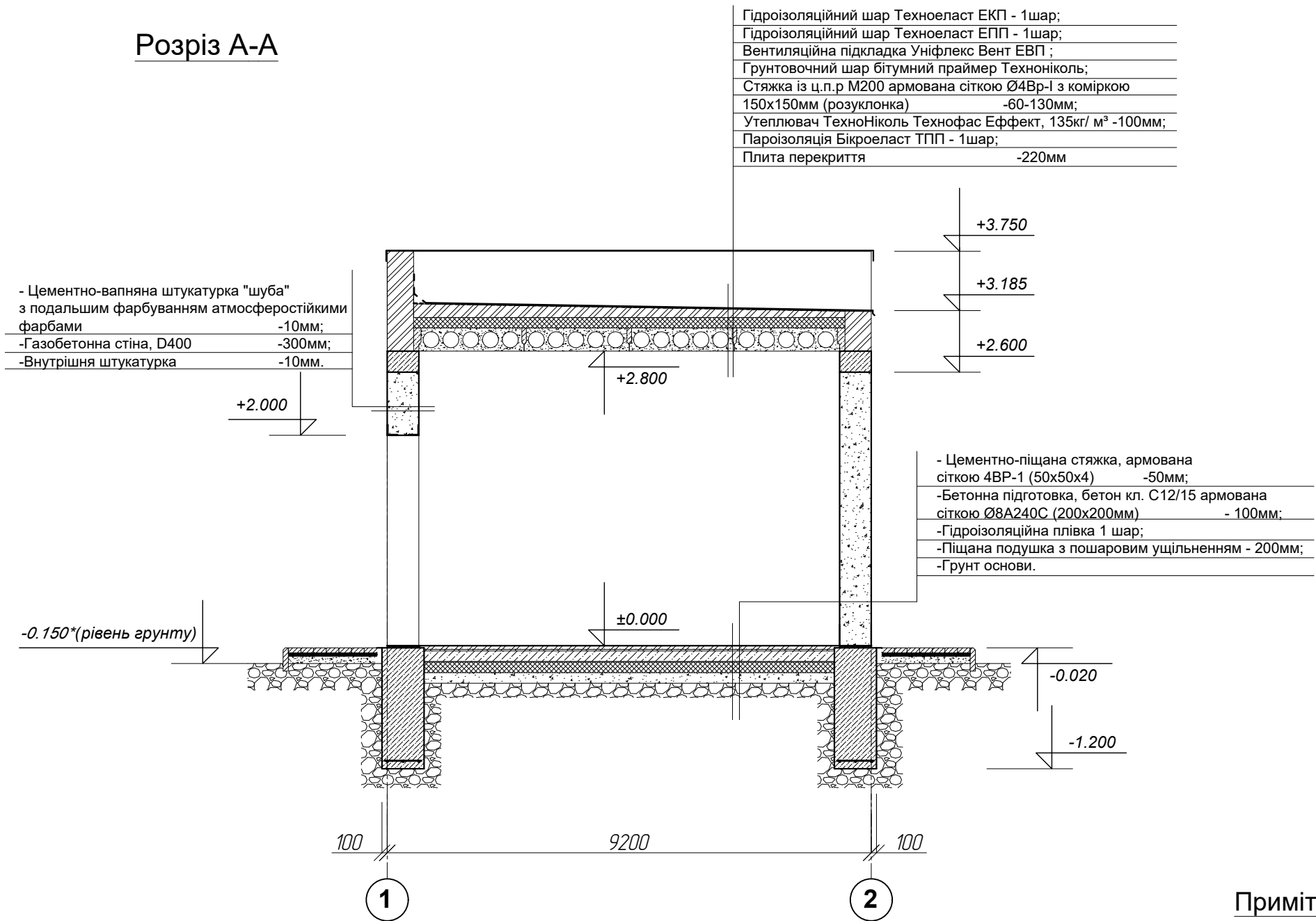
- Примітки:
- 1. За умовну відмітку ±0.000 прийнято рівень підлоги топкової.
 - 2.Кладочні роботи по зведенню стін виконати газобетонними блоками D-400 на клею.
 - 3. Перетинки з кутика укласти на шар ц.п.р М100 товщиною не менше 20мм.

ВІДОМІСТЬ ПЕРЕТИНОК

МАРКА ПОЗ.	ЕСКІЗ	НАЙМЕНУВАННЯ ПО СЕРІЇ	КІЛ. ШТ.	КІЛЬКІСТЬ МАРОК		
				1 пов.		ВСЬОГО
Пр-1		-	1	1	---	1
Пр-2		-	1	1	---	1
Пр-3		-	1	1	---	1

						Замовлення №02 - 2024				КБ		
						Нове будівництво захисної споруди цивільного захисту - споруди подвійного призначення із захисними властивостями протирадіаційного укриття для потреб Олешнянського ліцею ім. С.Ф. Русової Добрянської селищної ради за адресою: вул. Шкільна, 4-А, с. Олешня Чернігівського району Чернігівської області						
Изм.	Кол.	Лист	№ док.	Подпись	Дата	Топкова				Стадия	Лист	Листов
Директор		Козир О.І.								П	14	
ГАП		Козир О.І.										
ГП		Мисливець Ю.				Кладочний план на відм. ±0.000				ПП "АРДІ КА"		
Перевірив												
Розроб.		Мисливець Ю.										
Н. контр.		Козир О.І.										

Розріз А-А



Примітки:
1. Розріз замаркований на аркуші КБ-14

СОГЛАСОВАНО

Взам. инв. N

Подпись и дата

Инв. N подл.

Замовлення №02 - 2024 КБ

Нове будівництво захисної споруди цивільного захисту - споруди подвійного призначення із захисними властивостями протирадіаційного укриття для потреб Олешнянського ліцею ім. С.Ф. Русової Добрянської селищної ради за адресою: вул. Шкільна, 4-А, с. Олешня Чернігівського району Чернігівської області

Изм.	Кол.	Лист	№ док.	Подпись	Дата				
Директор	Козир О.І.					Топкова		Стадия	Лист
ГАП	Козир О.І.							П	15
ГП	Мисливець Ю.								
Перевірів						Розріз А-А		ПП "АРДІ КА"	
Розроб.	Мисливець Ю.								
Н. контр.	Козир О.І.								

План монолітного поясу на відм.
низу +2.600м

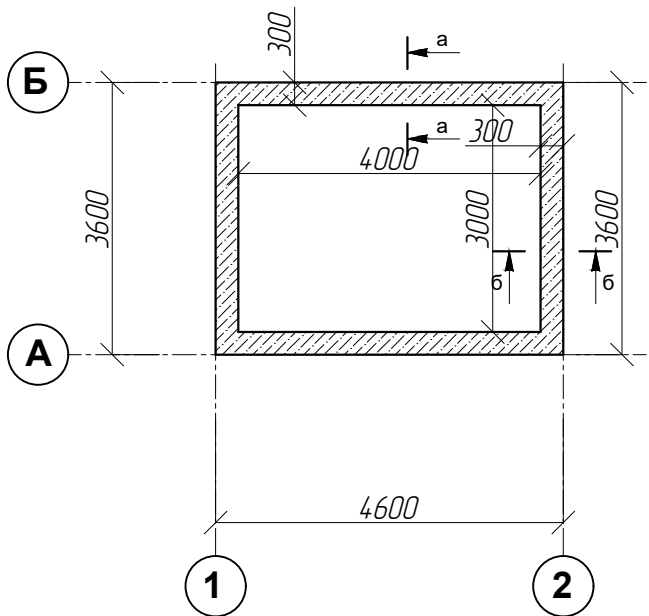
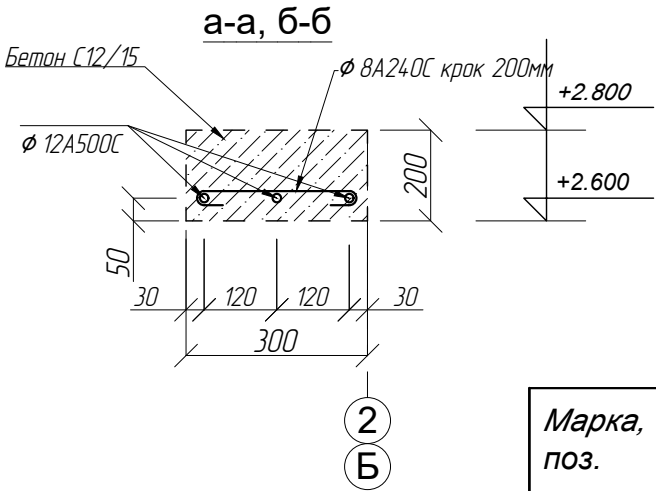
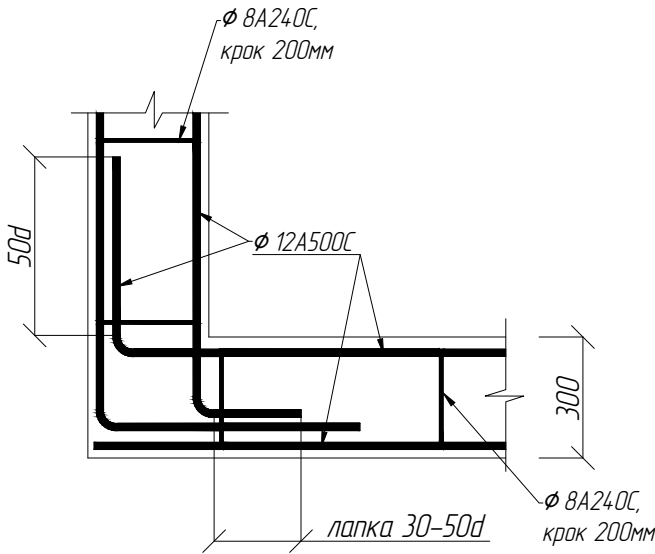


Схема армування монолітного поясу
(з'єднання сіток), М1:10



Відомість деталей

Поз.	Ескіз
1	2
2	

Марка, поз.	Позначення	Найменування	Кі-ть	Примітки
1		Монолітний пояс	0.96м³	С12/15,
		Орієнтовна вага арматури А500С, А240С	65.0кг	

1. За умовну позначку ±0,000 прийнято рівень чистої підлоги топкової, що відповідає абсолютній позначці () .
2. Пояс монолітний - бетон класу С12/15.
3. Армування прийнято окремими стрижнями. Арматуру з'єднувати в'язанням в'язальним дротом.
4. Проектне положення арматурної сітки забезпечується встановленням цементно-піщаних фіксаторів.
5. Захисний шар бетону стрижнів по горизонтальній поверхні - 50мм, по бічній поверхні – 30мм. Арматуру не доводити до краю поясу на величину 10мм

СОГЛАСОВАНО

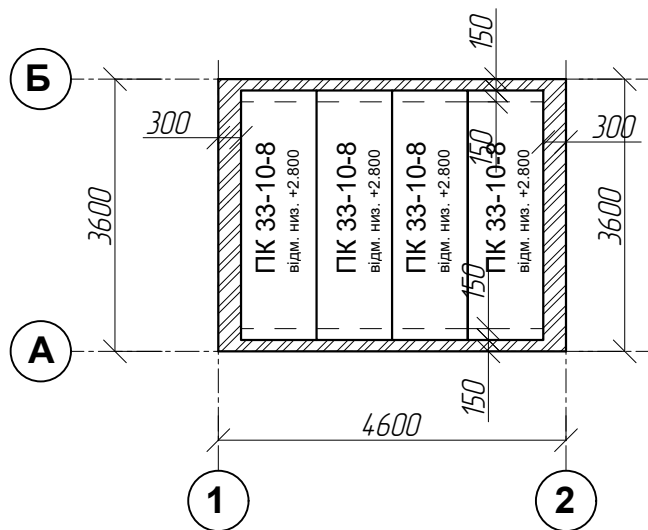
Взам. инв. N

Подпись и дата

Инв. N подл.

						Замовлення №02 - 2024			КБ
						Нове будівництво захисної споруди цивільного захисту - споруди подвійного призначення із захисними властивостями протирадіаційного укриття для потреб Олешнянського ліцею ім. С.Ф. Русової Добрянської селищної ради за адресою: вул. Шкільна, 4-А, с. Олешня Чернігівського району Чернігівської області			
Изм.	Кол.	Лист	№ док.	Подпись	Дата	Топкова	Стадия	Лист	Листов
Директор	Козир О.І.						П	16	
ГАП	Козир О.І.								
ГП	Мисливець Ю.								
Перевірів						План монолітного поясу на відм. низу +2.6м.	ПП "АРДІ КА"		
Розроб.	Мисливець Ю.								
Н. контр.	Козир О.І.								

План перекриття на відм. низу +2.800м



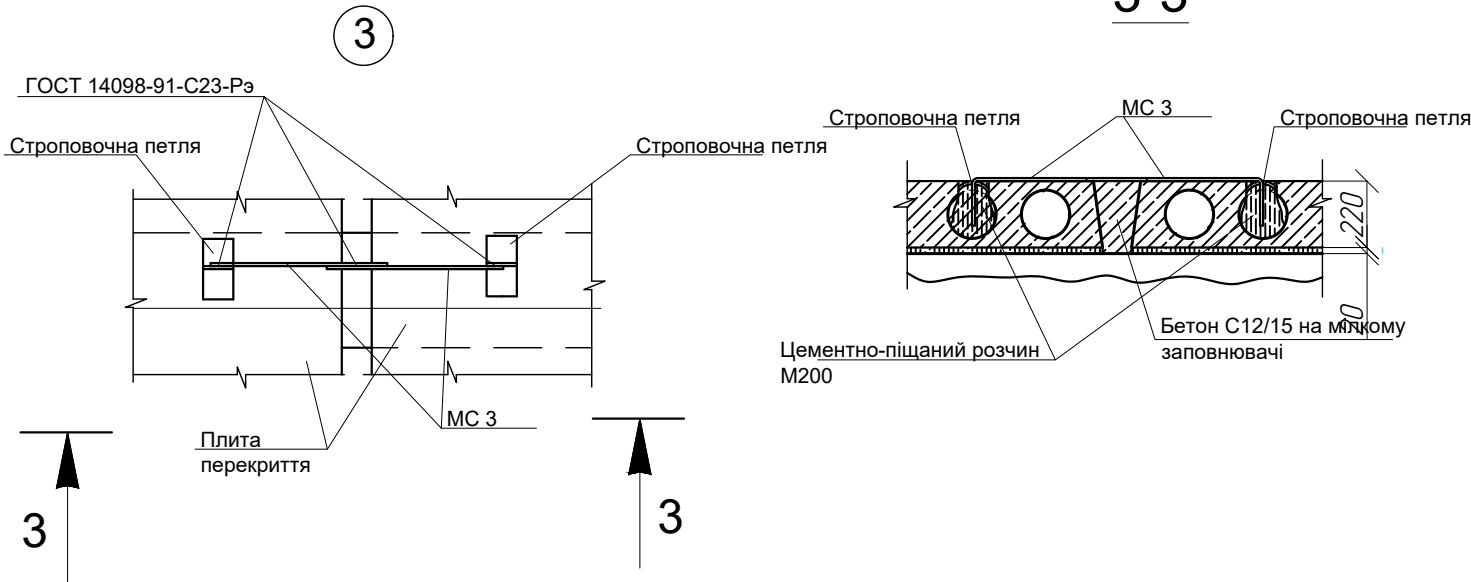
Відомість до планів перекриття

Марка, поз.	Позначення	Найменування	Кіл.	Маса, од.т	Прим.
1	Серия 1.141.1	ПК 33-10-8	4		

Відомість анкерів

Марка	Эскиз	Сечение	Длина мм	Вес кг	Прим.
МС-1		Ø 10AIII	755	0,47	20шт
МС-2		Ø 10AIII	750	0,46	64шт
МС-3		Ø 10AIII	670	0,41	172шт

3-3



Панели перекриття укласти на шар цементного розчину марки М200 товщиною 20мм. Всі відкриті порожнечі в торцях панелей на глибину обпирання ретельно закласти цементним розчином марки М150 до укладання панелей в проектне положення. Всі шви між панелями і стінами очистити від сміття і після анкерування панелей перекриття між собою і стінами - встановити опалубку і заповнити бетоном кл. С12/ 15 на дрібному заповнювачі з затіркою швів з боку стелі. Зв'язок панелей між собою і стінами проводиться анкерами.

						Замовлення №02 - 2024			КБ
						Нове будівництво захисної споруди цивільного захисту - споруди подвійного призначення із захисними властивостями протирадіаційного укриття для потреб Олешнянського ліцею ім. С.Ф. Русової Добрянської селищної ради за адресою: вул. Шкільна, 4-А, с. Олешня Чернігівського району Чернігівської області			
Изм.	Кол.	Лист	№ док.	Подпись	Дата	Топкова	Стадия	Лист	Листов
Директор	Козир О.І.						П	17	
ГАП	Козир О.І.								
ГП	Мисливець Ю.								
Перевірив						План перекриття на відм. низу +2.8м			ПП "АРДІ КА"
Розроб.	Мисливець Ю.								
Н. контр.	Козир О.І.								

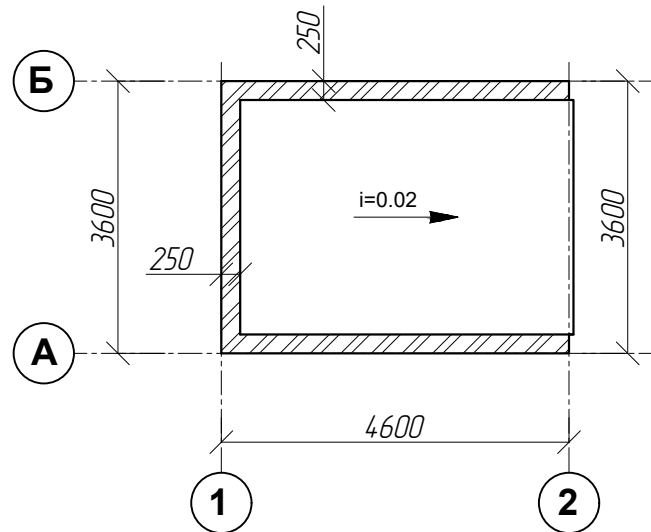
СОГЛАСОВАНО

Взам. инв. N

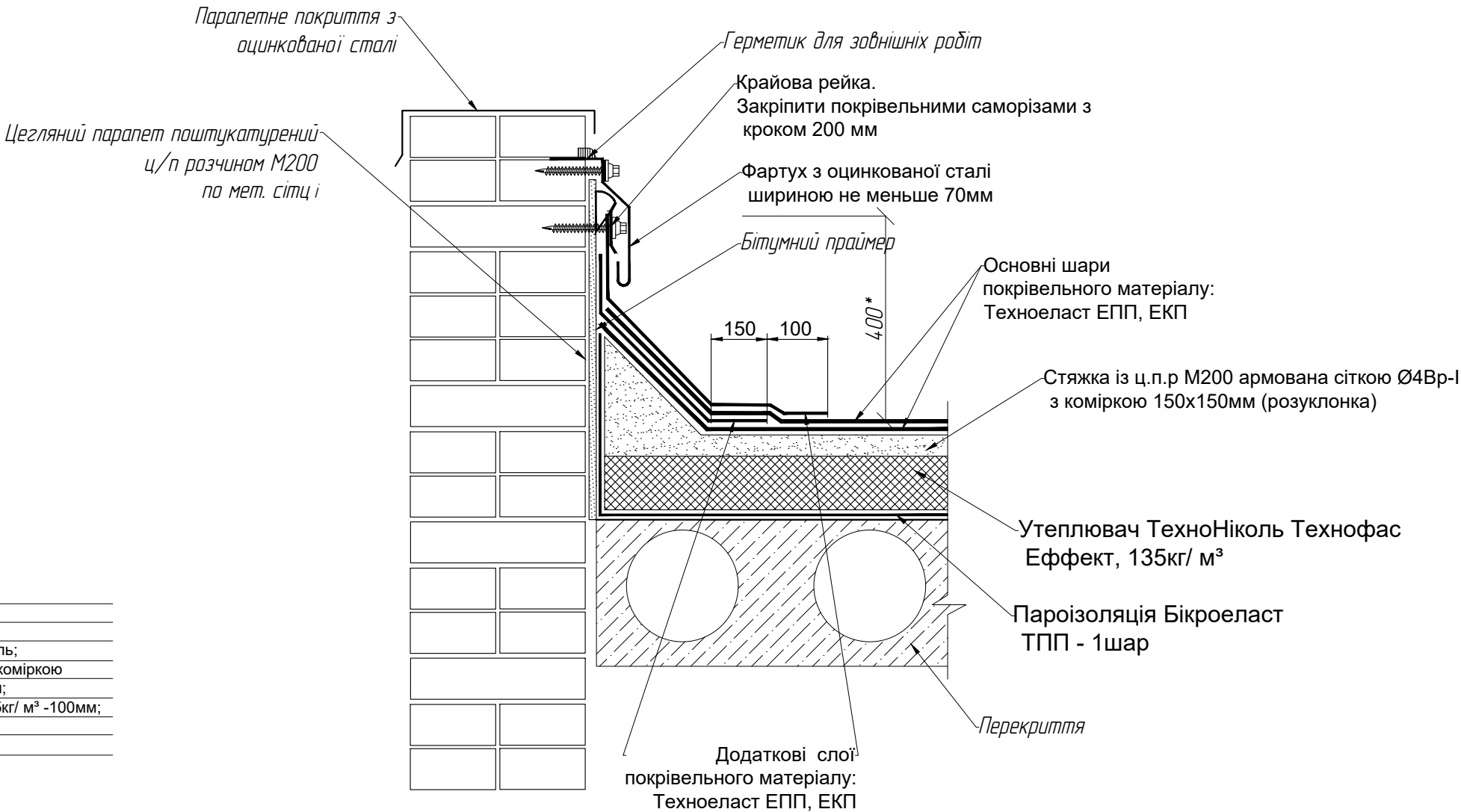
Подпись и дата

Инв. N подл.

План покрівлі

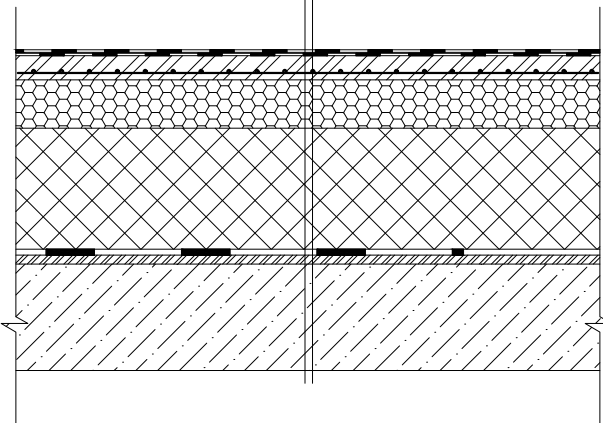


Вузол парапетної стіни



Вузол влаштування покрівлі

Гідроізоляційний шар Техноеласт ЕКП - 1шар;	
Гідроізоляційний шар Техноеласт ЕПП - 1шар;	
Вентиляційна підкладка Уніфлекс Вент ЕВП ;	
Грунтовочний шар бітумний праймер Техноніколь;	
Стяжка із ц.п.р М200 армована сіткою Ø4Вр-I з коміркою 150x150мм (розуклонка)	-60-130мм;
Утеплювач ТехноНіколь Технофас Ефект, 135кг/ м³	-100мм;
Пароізоляція Бікроеласт ТПП - 1шар;	
Плита перекриття	-220мм



СОГЛАСОВАНО

Взам. инв. N

Подпись и дата

Инв. N подл.

						Замовлення №02 - 2024				КБ		
						Нове будівництво захисної споруди цивільного захисту - споруди подвійного призначення із захисними властивостями протирадіаційного укриття для потреб Олешнянського ліцею ім. С.Ф. Русової Добрянської селищної ради за адресою: вул. Шкільна, 4-А, с. Олешня Чернігівського району Чернігівської області						
Изм.	Кол.	Лист	№ док.	Подпись	Дата					Стадия	Лист	Листов
Директор		Козир О.І.				Топкова				П	18	
ГАП		Козир О.І.										
ГП		Мисливець Ю.										
Перевірів						План покрівлі				ПП "АРДІ КА"		
Розроб.		Мисливець Ю.										
Н. контр.		Козир О.І.										